



Beskæftigelsesregion
Hovedstaden & Sjælland

Dato 03/03 2010

Varslingssager – 2007 til og med februar 2010. Østdanmark

Varslingssager fra første kvartal 2007 til og med februar 2010.

		Varslinger	Varslede	Afskedigede
1. Kvartal	2007	12	434	357
	2008	24	1.758	225
	2009	98	5.155	3.914
	2010	36**	2.014**	784**
2. Kvartal	2007	8	1.194	989
	2008	23	928	560
	2009	52	3.125	2.335
3. Kvartal	2007	16	724	524
	2008	15	1.046	262
	2009	46	2.246	1.853
4. Kvartal	2007	14	600	590
	2008	64	3.326	2.602
	2009	38	2.440	2.085*

Opgørelsesdato 1. marts 2010

*) Antallet er ikke endeligt, da 2 sager ikke er afsluttet.

***) Antallet er ikke endeligt, da perioden endnu ikke er afsluttet.

Varslingssager 2009 samt februar 2010

	Varslinger	Varslede	Afskedigede
2009			
Januar	47	3.140	2.343
Februar	22	823	637
Marts	29	1.192	934
April	19	1087	946
Maj	17	1258	881
Juni	16	780	508
Juli	10	368	285
August	16	664	529
September	20	1214	1039
Oktober	15	961	825
November	14	1248	1120
December	9	231	140*
2010			
Januar	24	1527**	718**
Februar	12	487***	66***

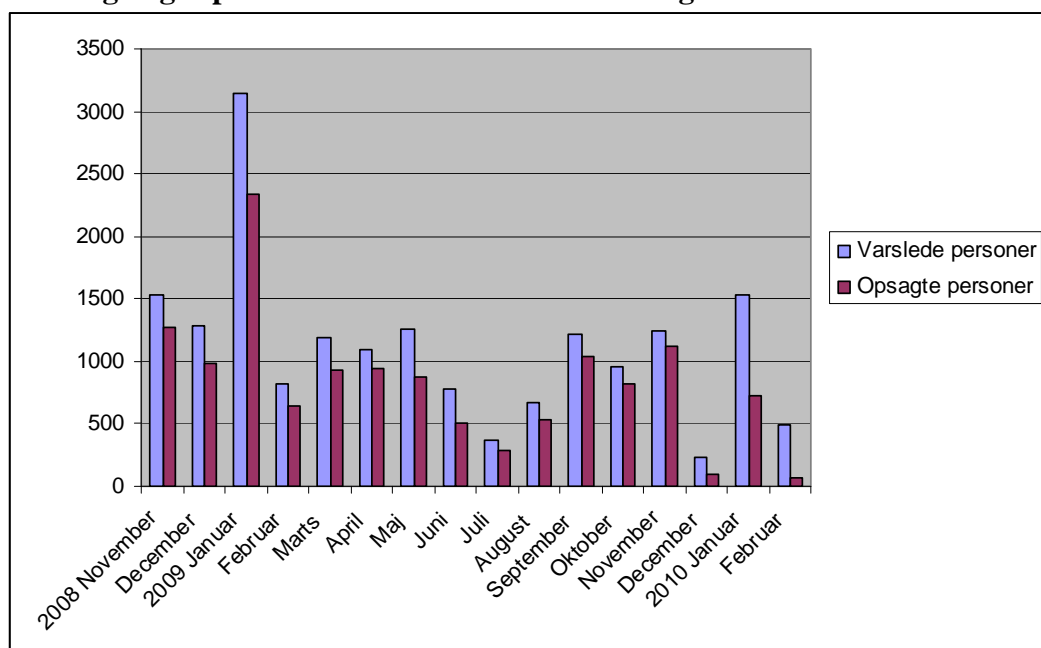
Opgørelsesdato 1. marts 2010.

*) Antallet er ikke endeligt, da 2 sager endnu ikke er afsluttet.

***) Antallet er ikke endeligt, da 4 sager endnu ikke er afsluttet.

****) Antallet er ikke endeligt, da 7 sager endnu ikke er afsluttet.

Varslingssager pr. måned fra november 2008 til og med februar 2010.



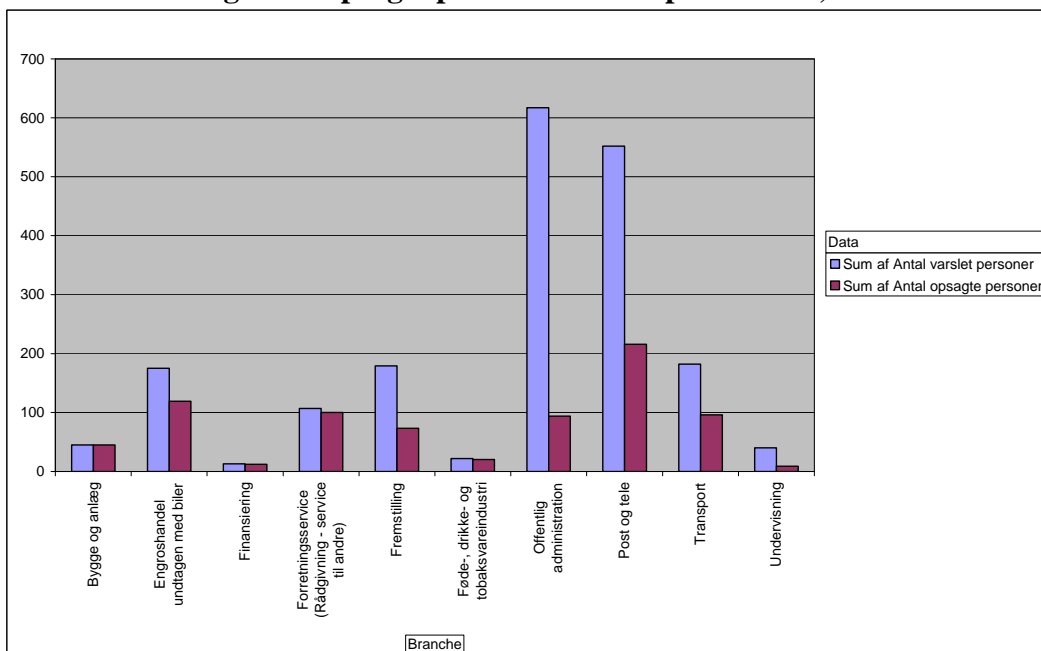
Opgørelsesdato 1. marts 2010

December 2009: Antallet af opsagte er ikke endeligt, da 2 sager endnu ikke er afsluttet.

Januar 2010: Antallet af varslede og opsagte er ikke endeligt, da 4 sager endnu ikke er afsluttet.

Februar 2010: Antallet er ikke endeligt, da 6 sager endnu ikke er afsluttet.

Antal varslede og antal opsagte personer fordelt på branche, 2010.



Opgørelsesdato 1. marts 2010.

Antal varslede og antal opsagte personer fordelt på branche for 2009.

