



Beskæftigelsesregion  
Hovedstaden & Sjælland

Dato 2. juli 2010

## Varslingssager i Østdanmark - 2007 til og med juni 2010.

### Varslingssager fra første kvartal 2007 til og med juni 2010.

	År	Varslinger	Varslede	Afskedigede
<b>1. Kvartal</b>	2007	12	434	357
	2008	24	1.758	225
	2009	98	5.155	3.914
	<b>2010</b>	45	2.480	1.451
<b>2. Kvartal</b>	2007	8	1.194	989
	2008	23	928	560
	2009	52	3.125	2.335
	<b>2010*</b>	25	1242	429
<b>3. Kvartal</b>	2007	16	724	524
	2008	15	1.046	262
	2009	46	2.246	1.853
<b>4. Kvartal</b>	2007	14	600	590
	2008	64	3.326	2.602
	2009	38	2.440	2.104**

Opgørelsesdato 30. juni 2010

\*) Antallet er ikke endeligt, da 13 sager ikke er afsluttet.

\*\*\*) Antallet er ikke endeligt, da 1 sag endnu ikke er afsluttet.

**Varslingssager 2009 til og med juni 2010.**

	<b>Varslinger</b>	<b>Varslede</b>	<b>Afskedigede</b>
2009			
<b>Januar</b>	47	3.140	2.343
<b>Februar</b>	22	823	637
<b>Marts</b>	29	1.192	934
<b>April</b>	19	1087	946
<b>Maj</b>	17	1258	881
<b>Juni</b>	16	780	508
<b>Juli</b>	10	368	285
<b>August</b>	16	664	529
<b>September</b>	20	1214	1039
<b>Oktober</b>	15	961	825
<b>November</b>	14	1248	1120
<b>December</b>	9	231	159*
2010			
<b>Januar</b>	24	1527	870
<b>Februar</b>	12	487	367
<b>Marts</b>	9	466	347
<b>April</b>	13	652	218**
<b>Maj</b>	5	331	180***
<b>Juni</b>	8	288	31****

Opgørelsesdato 30. juni 2010

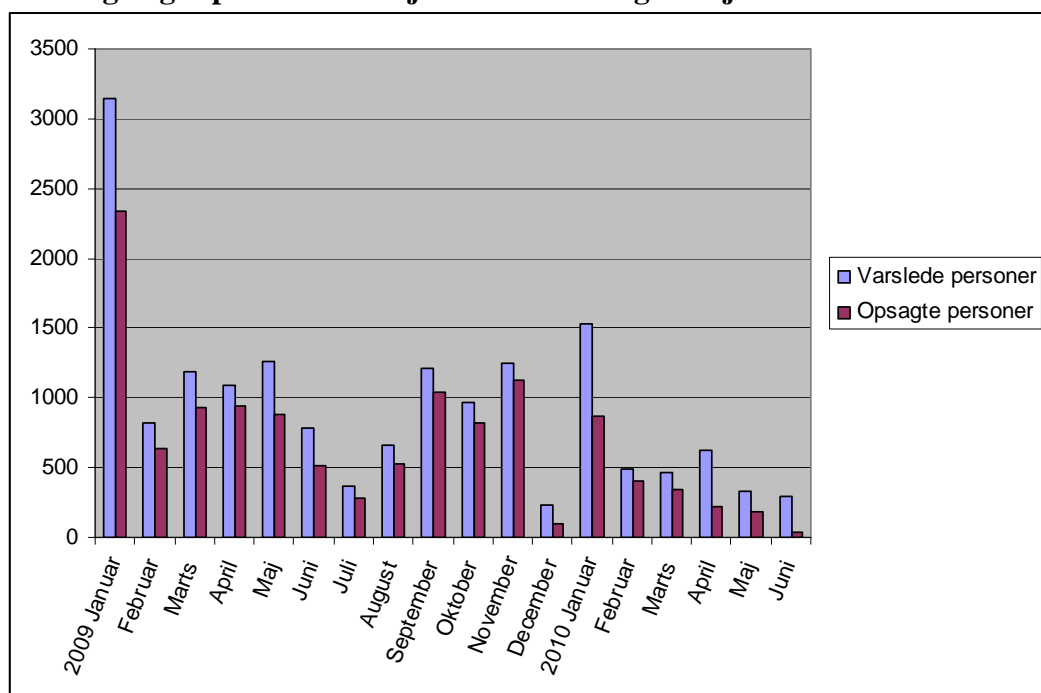
\*) Antallet er ikke endeligt, da 1 sag endnu ikke er afsluttet.

\*\*) Tallet er ikke endeligt, da 5 sager endnu ikke er afsluttet.

\*\*\*) Tallet er ikke endeligt, da 1 sag endnu ikke er afsluttet.

\*\*\*\*) Tallet er ikke endeligt, da 7 sager endnu ikke er afsluttet.

## Varslingssager pr. måned fra januar 2009 til og med juni 2010.



Opgørelsesdato 30. juni 2010.

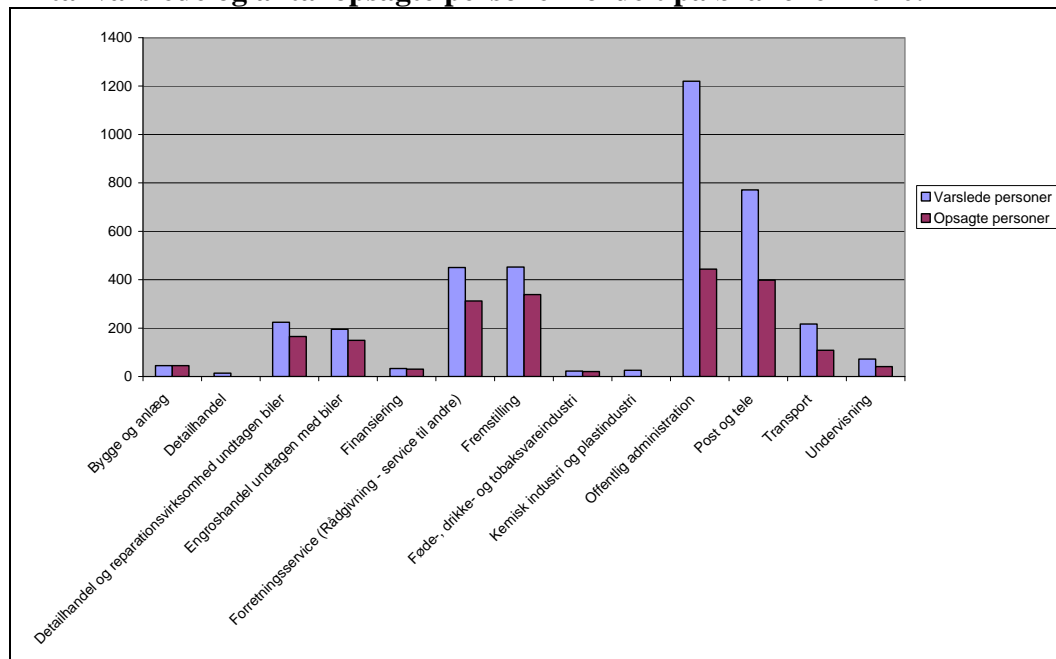
December 2009: Antallet af opsagte er ikke endeligt, da 1 sag endnu ikke er afsluttet.

April 2010: Antallet er ikke endeligt, da 5 sager endnu ikke er afsluttet.

Maj 2010: Antallet er ikke endelig, da 1 sag ikke er afsluttet.

Juni 2010: Antallet er ikke endelig, da 7 sager ikke er afsluttet.

## Antal varslede og antal opsagte personer fordelt på branche i 2010.



Opgørelsesdato 30. juni 2010.