



Beskæftigelsesregion  
Hovedstaden & Sjælland  
12. april 2012

## Kvartals-overblik

# Selvforsørgelsesgrad

April 2012

## Jobcenter Lejre



**Beskæftigelsesregion Hovedstaden & Sjælland**

Universitetsvej 2, 4000 Roskilde

Tlf. 7222 3400 - Email: [brhs@ams.dk](mailto:brhs@ams.dk) - [www.brhovedstadensjaelland.dk](http://www.brhovedstadensjaelland.dk)

# Indholdsfortegnelse

## Selvforsørgelsesgrad for dagpengemodtagere 6 mdr. efter afsluttet aktiveringsforløb, 2. kv 2011

Figur 1.	Vejledning og opkvalificeringsforløb, 2. kv 2011	1
Figur 2.	Aktive tilbud i virksomheder 2. kv 2011	1
Tabel 1.	Antal og andel af afsluttede aktiveringsforløb, dagpengemodtagere, 2. kv 2011	1

## Selvforsørgelsesgrad for jobklare kontant- og starthjælpsmodtagere 6 mdr. efter afsluttet aktiveringsforløb, 2. kv 2011

Figur 3.	Vejledning og opkvalificeringsforløb, 2. kv 2011	2
Figur 4.	Aktive tilbud i virksomheder, 2. kv 2011	2
Tabel 2.	Antal og andel af afsluttede aktiveringsforløb, jobklare kontant- og starthjælpsmodtagere, 2. kv 2011	2

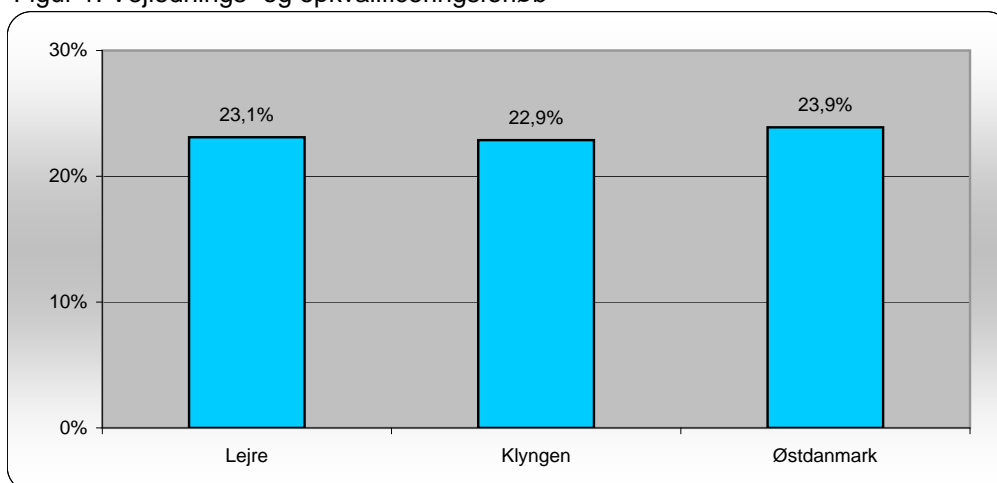
## Selvforsørgelsesgrad for indsatsklare kontant- og starthjælpsmodtagere 6 mdr. efter afsluttet aktiveringsforløb, 2. kv 2011

Figur 5.	Vejledning og opkvalificeringsforløb, 2. kv 2011	3
Figur 6.	Aktive tilbud i virksomheder, 2. kv 2011	3
Tabel 2.	Antal og andel af afsluttede aktiveringsforløb, indsatsklare kontant- og starthjælpsmodtagere, 2. kv 2011	3

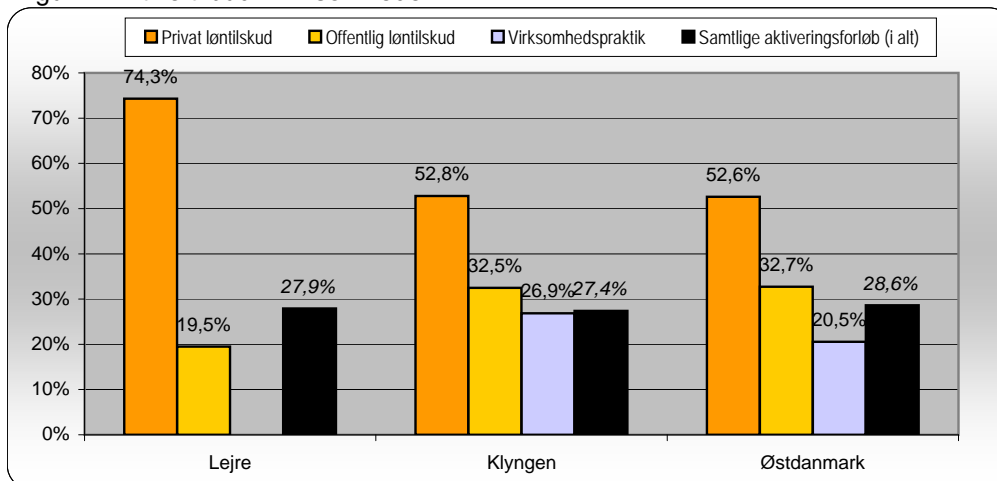
<b>Beskrivelse af målingsmetode</b>	<b>4</b>
-------------------------------------	----------

## Selvforsørgelsesgrad - dagpengemodtagere 6 mdr. efter afsluttet aktiveringsforløb, 2. kv. 2011

Figur 1: Vejlednings- og opkvalificeringsforløb



Figur 2: Aktive tilbud i virksomheder



Tabel 1: Antal og andel af afsluttede aktiveringsforløb, dagpengemodtagere 2. kv. 2011

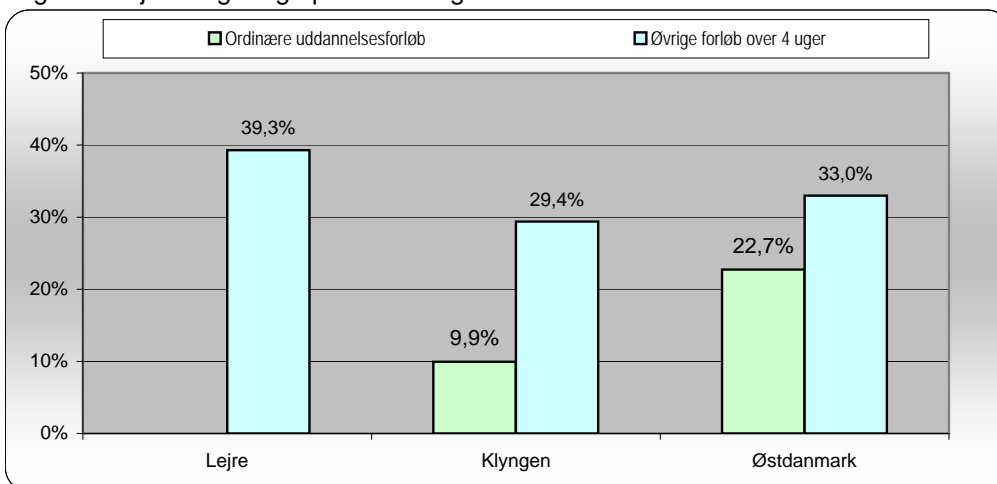
Redskabstype	Jobcenter Lejre		Klyngen	Østdanmark
	Antal	Selvforsørgelsesgrad		
Vejledning og opkvalificering	33	23,1%	22,9%	23,9%
Privat ansættelse med løntilskud	5	74,3%	52,8%	52,6%
Offentlig ansættelse med løntilskud	7	19,5%	32,5%	32,7%
Virksomhedspraktik*	0	---	26,9%	20,5%
<i>Forløb i alt</i>	45	27,9%	27,4%	28,6%

Kilde: Jobindsats.dk og egne beregninger

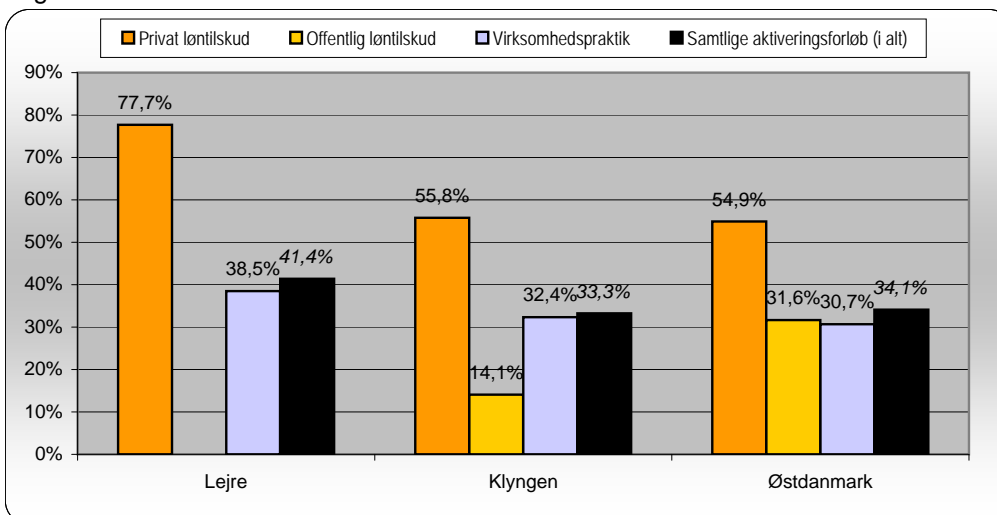
\* I opgørelserne indgår udelukkende afsluttede aktiveringsforløb af minimum 21 hverdages varighed, hvilket betyder, at der kun beregnes selvforsørgelsesgrad for et fåtal af de virksomhedspraktikforløb, som jobcentret har iværksat for dagpengemodtagerne.

## Selvforsørgelsesgrad - jobklare kontanthjælpsmodtagere 6 mdr. efter afsluttet aktiveringsforløb, 2. kvrt 2011

Figur 3: Vejlednings- og opkvalificeringsforløb



Figur 4: Aktive tilbud i virksomheder



Tabel 2: Antal og andel af afsluttede aktiveringsforløb, jobklare kontanthjælpsmodtagere 2. kvrt 2011

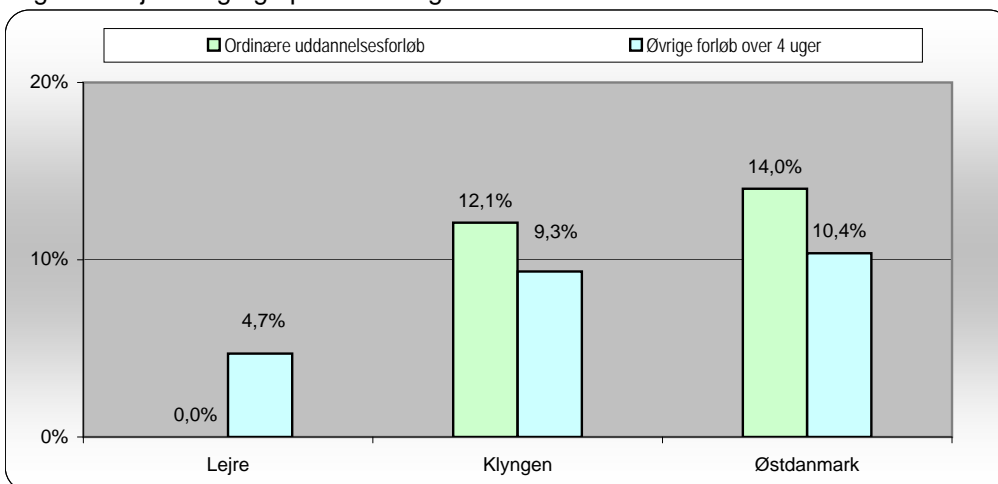
Redskabstype	Jobcenter Lejre		Klyngen	Østdanmark
	Antal	Selvforsørgelsesgrad		
Ordinære uddannelsesforløb	0	---	9,9%	22,7%
Øvrige forløb over 4 uger	18	39,3%	29,4%	33,0%
Privat ansættelse med løntilskud	4	77,7%	55,8%	54,9%
Offentlig ansættelse med løntilskud	0	---	14,1%	31,6%
Virksomhedspraktik*	20	38,5%	32,4%	30,7%
Forløb i alt	42	41,4%	33,3%	34,1%

Kilde: Jobindsats.dk og egne beregninger

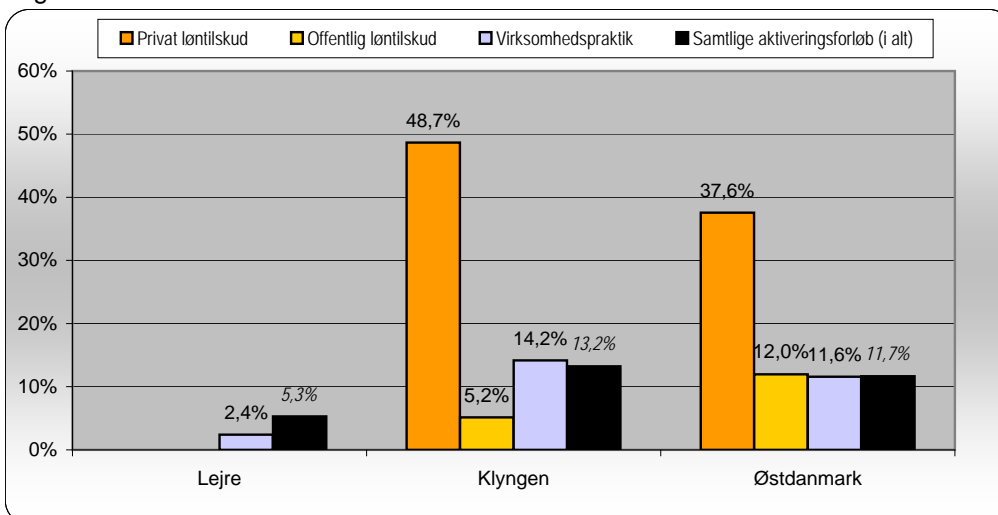
\* I opgørelserne indgår udelukkende afsluttede aktiveringsforløb af minimum 21 hverdages varighed, hvilket betyder, at der ikke beregnes selvforsørgelsesgrad for samtlige af de virksomhedspraktikforløb, som jobcentret har iværksat for kontanthjælpsmodtagerne.

## Selvforsørgelsesgrad - indsatsklare kontanthjælpsmodtagere 6 mdr. efter afsluttet aktiveringsforløb, 2. kvrt 2011

Figur 5: Vejledning og opkvalificeringsforløb



Figur 6: Aktive tilbud i virksomheder



Tabel 3: Antal og andel af afsluttede aktiveringsforløb, indsatsklare kontanthjælpsmodtagere 2. kvrt 2011

Redskabstype	Jobcenter Lejre		Klyngen	Østdanmark
	Antal	Selvforsørgelsesgrad		
Ordinære uddannelsesforløb	3	0,0%	12,1%	14,0%
Øvrige forløb over 4 uger	38	4,7%	9,3%	10,4%
Privat ansættelse med løntilskud	0	---	48,7%	37,6%
Offentlig ansættelse med løntilskud	0	---	5,2%	12,0%
Virksomhedspraktik*	18	2,4%	14,2%	11,6%
Forløb i alt	59	5,3%	13,2%	11,7%

Kilde: Jobindsats.dk og egne beregninger

\* I opgørelserne indgår udelukkende afsluttede aktiveringsforløb af minimum 21 hverdages varighed, hvilket betyder, at der ikke beregnes selvforsørgelsesgrad for samtlige af de virksomhedspraktikforløb, som jobcentret har iværksat for kontanthjælpsmodtagerne.

## Metodebeskrivelse for selvforsørgelsesgradsmålingerne

Målingerne opgør andelen af uger uden offentlig forsørgelse inden for de første 6 måneder (26 uger) efter endt deltagelse i et aktiveringsforløb og angiver således de aktiverede dagpengemodtagere samt kontant- og starthjælpsmodtageres tilknytning til arbejdsmarkedet i denne periode.

Selvforsørgelsesgraden for kontant- og starthjælpsmodtagere (eller dagpengemodtagere) beregnes konkret som andelen af uger med beskæftigelse, voksenlærlingeforløb, uddannelser med SU samt selvforsørgelse i forhold til det samlede antal uger i den periode, der måles på (26 uger efter aktiveringsforløbets afslutning). En selvforsørgelsesgrad på f.eks. 50 pct. betyder, at personerne gennemsnitligt har været selvforsørget i 50 pct. af de 26 uger efter aktiveringsforløbets afslutning.

Aktiveringsforløbene er afsluttet i det kvartal, der fremgår af figur- og tabeloverskifterne. Det er udelukkende aktiveringsforløb, hvor den aktiverede har haft minimum 4 uger med offentlig forsørgelse forinden aktivering, som indgår i opgørelserne. Endelig er det udelukkende aktiveringsforløb af minimum 21 hverdages varighed, som indgår.

For den enkelte person tager metoden derfor *ikke* højde for hverken længden eller en evt. sammensætning af flere aktiveringsforløb.

Aktiveringsforløb for a-dagpengemodtagere er opdelt på:

Vejlednings- og opkvalificeringsforløb

Privat løntilskud

Offentligt løntilskud

Virksomhedspraktik

Aktiveringsforløb for kontant- og starthjælpsmodtagere er opdelt på:

Ordinære uddannelsesforløb

Øvrige forløb under 4 uger

Øvrige forløb over 4 uger

Privat løntilskud

Offentligt løntilskud

Virksomhedspraktik