



Beskæftigelsesregion  
Hovedstaden & Sjælland  
12. april 2012

## Kvartals-overblik

# Selvforsørgelsesgrad

April 2012

## Jobcenter Greve



**Beskæftigelsesregion Hovedstaden & Sjælland**

Universitetsvej 2, 4000 Roskilde

Tlf. 7222 3400 - Email: [brhs@ams.dk](mailto:brhs@ams.dk) - [www.brhovedstadensjaelland.dk](http://www.brhovedstadensjaelland.dk)

# Indholdsfortegnelse

## Selvforsørgelsesgrad for dagpengemodtagere 6 mdr. efter afsluttet aktiveringsforløb, 2. kv 2011

|          |   |   |
|----------|---|---|
| Figur 1. | Vejledning og opkvalificeringsforløb, 2. kv 2011                              | 1 |
| Figur 2. | Aktive tilbud i virksomheder 2. kv 2011                                       | 1 |
| Tabel 1. | Antal og andel af afsluttede aktiveringsforløb, dagpengemodtagere, 2. kv 2011 | 1 |

## Selvforsørgelsesgrad for jobklare kontant- og starthjælpsmodtagere 6 mdr. efter afsluttet aktiveringsforløb, 2. kv 2011

|          |   |   |
|----------|---|---|
| Figur 3. | Vejledning og opkvalificeringsforløb, 2. kv 2011  | 2 |
| Figur 4. | Aktive tilbud i virksomheder, 2. kv 2011  | 2 |
| Tabel 2. | Antal og andel af afsluttede aktiveringsforløb, jobklare kontant- og starthjælpsmodtagere, 2. kv 2011 | 2 |

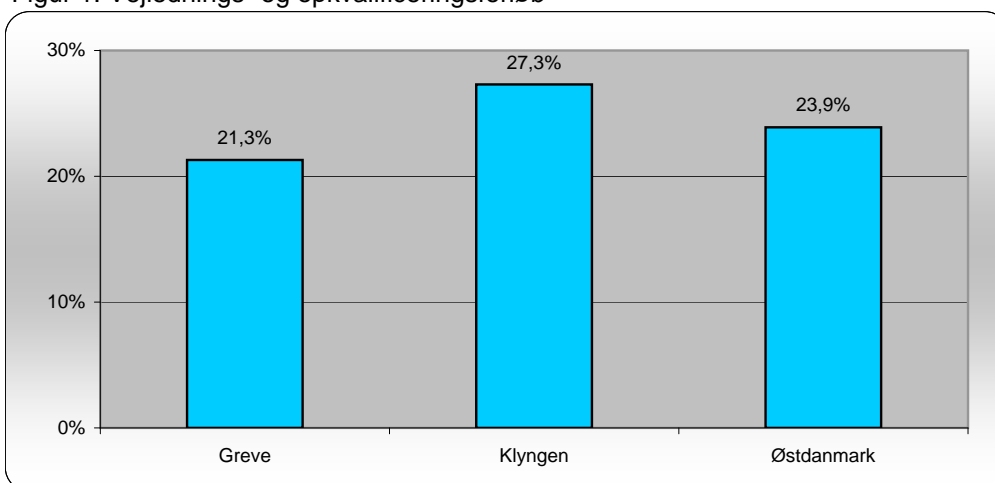
## Selvforsørgelsesgrad for indsatsklare kontant- og starthjælpsmodtagere 6 mdr. efter afsluttet aktiveringsforløb, 2. kv 2011

|          |   |   |
|----------|---|---|
| Figur 5. | Vejledning og opkvalificeringsforløb, 2. kv 2011  | 3 |
| Figur 6. | Aktive tilbud i virksomheder, 2. kv 2011  | 3 |
| Tabel 2. | Antal og andel af afsluttede aktiveringsforløb, indsatsklare kontant- og starthjælpsmodtagere, 2. kv 2011 | 3 |

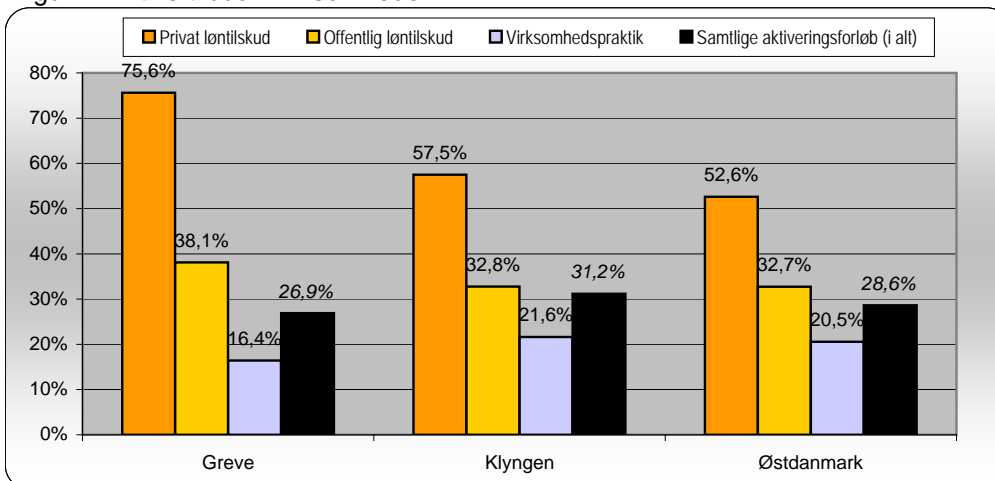
|                                     |  |          |
|-------------------------------------|--|----------|
| <b>Beskrivelse af målingsmetode</b> |  | <b>4</b> |
|-------------------------------------|--|----------|

## Selvforsørgelsesgrad - dagpengemodtagere 6 mdr. efter afsluttet aktiveringsforløb, 2. kv. 2011

Figur 1: Vejlednings- og opkvalificeringsforløb



Figur 2: Aktive tilbud i virksomheder



Tabel 1: Antal og andel af afsluttede aktiveringsforløb, dagpengemodtagere 2. kv. 2011

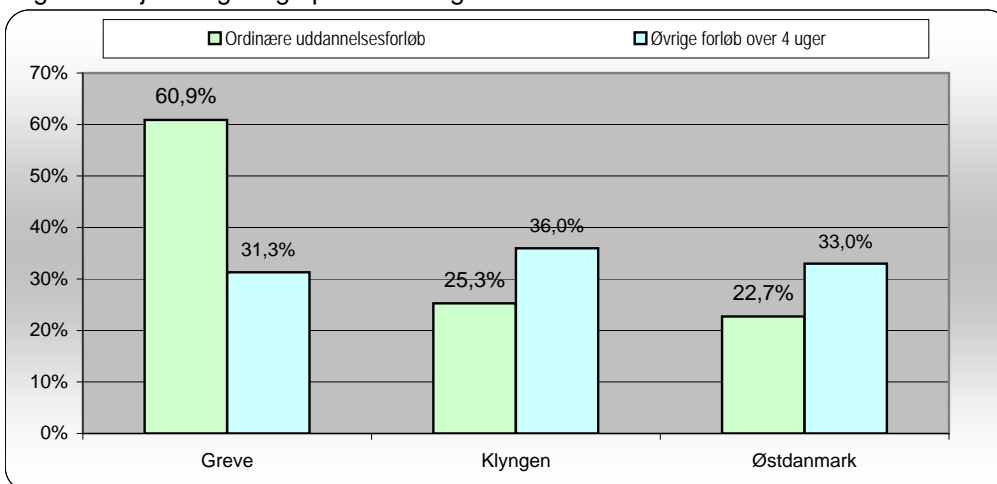
| Redskabstype                        | Jobcenter Greve |                      | Klyngen | Østdanmark |
|-------------------------------------|-----------------|----------------------|---------|------------|
|                                     | Antal           | Selvforsørgelsesgrad |         |            |
| Vejledning og opkvalificering       | 99              | 21,3%                | 27,3%   | 23,9%      |
| Privat ansættelse med løntilskud    | 12              | 75,6%                | 57,5%   | 52,6%      |
| Offentlig ansættelse med løntilskud | 17              | 38,1%                | 32,8%   | 32,7%      |
| Virksomhedspraktik*                 | 20              | 16,4%                | 21,6%   | 20,5%      |
| <i>Forløb i alt</i>                 | 148             | 26,9%                | 31,2%   | 28,6%      |

Kilde: Jobindsats.dk og egne beregninger

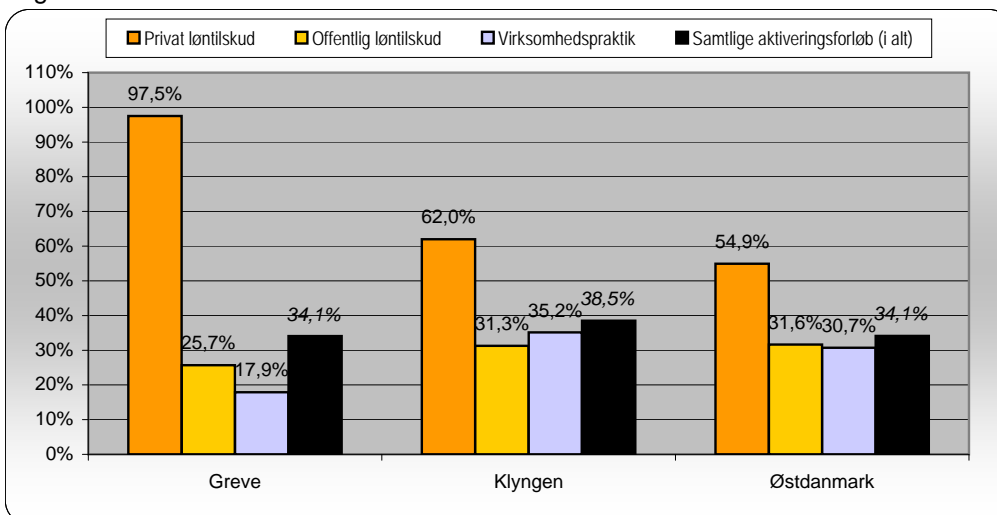
\* I opgørelserne indgår udelukkende afsluttede aktiveringsforløb af minimum 21 hverdages varighed, hvilket betyder, at der kun beregnes selvforsørgelsesgrad for et fåtal af de virksomhedspraktikforløb, som jobcentret har iværksat for dagpengemodtagerne.

## Selvforsørgelsesgrad - jobklare kontanthjælpsmodtagere 6 mdr. efter afsluttet aktiveringsforløb, 2. kvrt 2011

Figur 3: Vejlednings- og opkvalificeringsforløb



Figur 4: Aktive tilbud i virksomheder



Tabel 2: Antal og andel af afsluttede aktiveringsforløb, jobklare kontanthjælpsmodtagere 2. kvrt 2011

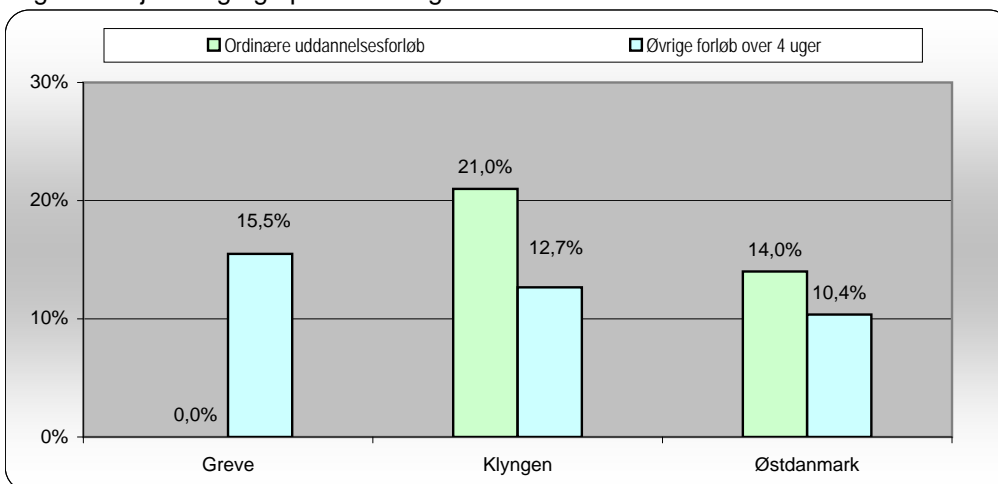
| Redskabstype                        | Jobcenter Greve |                      | Klyngen | Østdanmark |
|-------------------------------------|-----------------|----------------------|---------|------------|
|                                     | Antal           | Selvforsørgelsesgrad |         |            |
| Ordinære uddannelsesforløb          | 6               | 60,9%                | 25,3%   | 22,7%      |
| Øvrige forløb over 4 uger           | 37              | 31,3%                | 36,0%   | 33,0%      |
| Privat ansættelse med løntilskud    | 5               | 97,5%                | 62,0%   | 54,9%      |
| Offentlig ansættelse med løntilskud | 4               | 25,7%                | 31,3%   | 31,6%      |
| Virksomhedspraktik*                 | 21              | 17,9%                | 35,2%   | 30,7%      |
| Forløb i alt                        | 73              | 34,1%                | 38,5%   | 34,1%      |

Kilde: Jobindsats.dk og egne beregninger

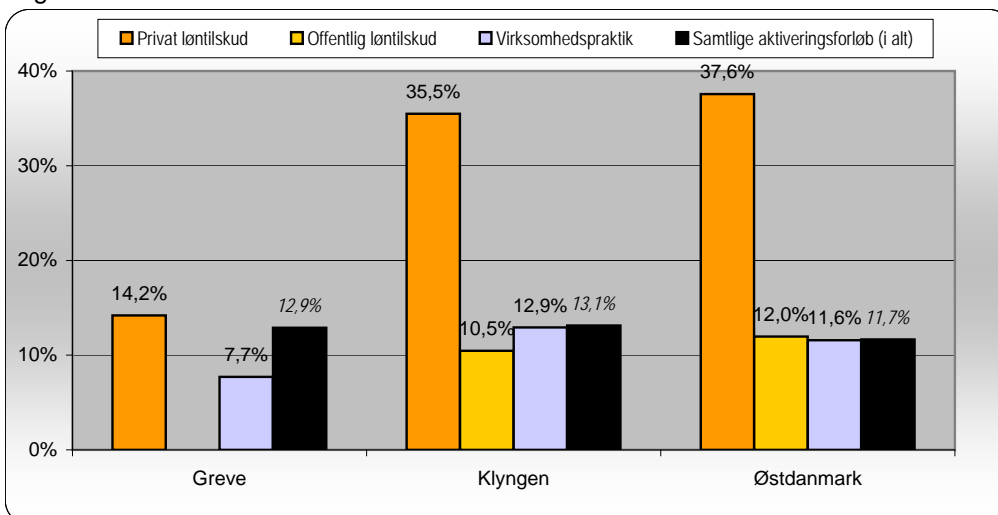
\* I opgørelserne indgår udelukkende afsluttede aktiveringsforløb af minimum 21 hverdages varighed, hvilket betyder, at der ikke beregnes selvforsørgelsesgrad for samtlige af de virksomhedspraktikforløb, som jobcentret har iværksat for kontanthjælpsmodtagerne.

## Selvforsørgelsesgrad - indsatsklare kontanthjælpsmodtagere 6 mdr. efter afsluttet aktiveringsforløb, 2. kvrt 2011

Figur 5: Vejledning og opkvalificeringsforløb



Figur 6: Aktive tilbud i virksomheder



Tabel 3: Antal og andel af afsluttede aktiveringsforløb, indsatsklare kontanthjælpsmodtagere 2. kvrt 2011

| Redskabstype                        | Jobcenter Greve |                      | Klyngen | Østdanmark |
|-------------------------------------|-----------------|----------------------|---------|------------|
|                                     | Antal           | Selvforsørgelsesgrad |         |            |
| Ordinære uddannelsesforløb          | 5               | 0,0%                 | 21,0%   | 14,0%      |
| Øvrige forløb over 4 uger           | 71              | 15,5%                | 12,7%   | 10,4%      |
| Privat ansættelse med løntilskud    | 5               | 14,2%                | 35,5%   | 37,6%      |
| Offentlig ansættelse med løntilskud | 0               | ---                  | 10,5%   | 12,0%      |
| Virksomhedspraktik*                 | 23              | 7,7%                 | 12,9%   | 11,6%      |
| Forløb i alt                        | 104             | 12,9%                | 13,1%   | 11,7%      |

Kilde: Jobindsats.dk og egne beregninger

\* I opgørelserne indgår udelukkende afsluttede aktiveringsforløb af minimum 21 hverdages varighed, hvilket betyder, at der ikke beregnes selvforsørgelsesgrad for samtlige af de virksomhedspraktikforløb, som jobcentret har iværksat for kontanthjælpsmodtagerne.

## Metodebeskrivelse for selvforsørgelsesgradsmålingerne

Målingerne opgør andelen af uger uden offentlig forsørgelse inden for de første 6 måneder (26 uger) efter endt deltagelse i et aktiveringsforløb og angiver således de aktiverede dagpengemodtagere samt kontant- og starthjælpsmodtageres tilknytning til arbejdsmarkedet i denne periode.

Selvforsørgelsesgraden for kontant- og starthjælpsmodtagere (eller dagpengemodtagere) beregnes konkret som andelen af uger med beskæftigelse, voksenlærlingeforløb, uddannelser med SU samt selvforsørgelse i forhold til det samlede antal uger i den periode, der måles på (26 uger efter aktiveringsforløbets afslutning). En selvforsørgelsesgrad på f.eks. 50 pct. betyder, at personerne gennemsnitligt har været selvforsørget i 50 pct. af de 26 uger efter aktiveringsforløbets afslutning.

Aktiveringsforløbene er afsluttet i det kvartal, der fremgår af figur- og tabeloverskifterne. Det er udelukkende aktiveringsforløb, hvor den aktiverede har haft minimum 4 uger med offentlig forsørgelse forinden aktivering, som indgår i opgørelserne. Endelig er det udelukkende aktiveringsforløb af minimum 21 hverdages varighed, som indgår.

For den enkelte person tager metoden derfor *ikke* højde for hverken længden eller en evt. sammensætning af flere aktiveringsforløb.

Aktiveringsforløb for a-dagpengemodtagere er opdelt på:

Vejlednings- og opkvalificeringsforløb

Privat løntilskud

Offentligt løntilskud

Virksomhedspraktik

Aktiveringsforløb for kontant- og starthjælpsmodtagere er opdelt på:

Ordinære uddannelsesforløb

Øvrige forløb under 4 uger

Øvrige forløb over 4 uger

Privat løntilskud

Offentligt løntilskud

Virksomhedspraktik