



Beskæftigelsesregion

Hovedstaden & Sjælland

Status for ministermål

Jobcenternetværk 3

**Allerød
Egedal
Fredensborg
Frederikssund
Furesø
Gribskov
Halsnæs
Helsingør
Hillerød
Hørsholm
Rudersdal**



Januar 2010

Beskæftigelsesregion Hovedstaden & Sjælland

Universitetsvej 2, 4000 Roskilde

Tlf. 7222 3400 - Email: brhs@ams.dk - www.brhovedstadensjaelland.dk

Indholdsfortegnelse

Ledigheden / personer på offentlig forsørgelse

Figur 1.	Udviklingen i ledigheden i jobcenternetværk 3, nov 08 - nov 09	3
Figur 2.	Udviklingen i antal dagpengemodtagere i jobcenternetværk 3, nov 08 - nov 09	3
Figur 3.	Udviklingen i antal arbejdsmarkedssparate kontant- og starthjælpsmodtagere i jobcenternetværk 3, nov 08 - nov 09	4
Figur 4.	Udviklingen i antal ikke-arbejdsmarkedssparate kontant- og starthjælpsmodtagere i jobcenternetværk 3, nov 08 - nov 09	4
Figur 5.	Ledighedsprocenten fordelt på jobcentre i jobcenternetværk 3, nov 09	5
Figur 6.	Andel af arbejdsstyrken på offentlig forsørgelse i jobcenternetværk 3, dec 09	5

Arbejdskraftreserven

Figur 7.	Udviklingen i arbejdskraftreserven i jobcenternetværk 3, nov 08 - nov 09	6
Figur 8.	Udviklingen i arbejdskraftreserven - opgjort på forsørgelseskategori i jobcenternetværk 3, nov 08 - nov 09	6
Figur 9.	Arbejdskraftreservens andel af arbejdsstyrken i jobcenternetværk 3, nov 09	7

Sygefravær

Figur 10.	Udviklingen i sygefraværsforløb i alt i jobcenternetværk 3, okt 08 - okt 09	8
Figur 11.	Udviklingen i sygefraværsforløb over 26 uger i jobcenternetværk 3, okt 08 - okt 09	8
Figur 12.	Udviklingen i sygedagpengeforløb over 52 uger i jobcenternetværk 3, okt 08 - okt 09	9
Figur 13.	Sygefraværsforløbenes andel af arbejdsstyrken i jobcenternetværk 3, okt 09	9

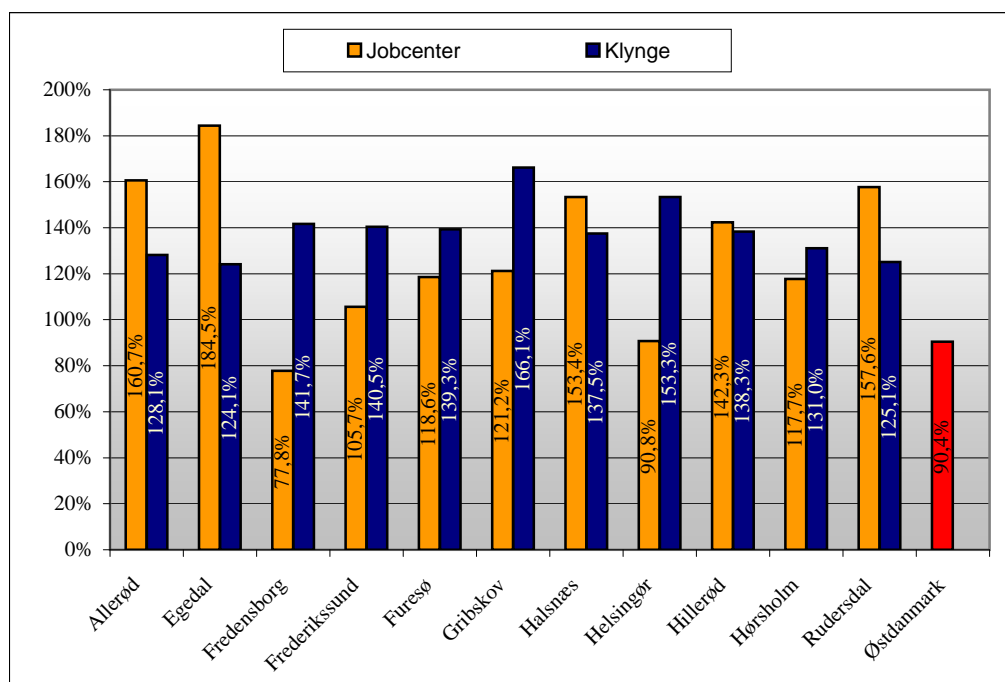
Unge ydelsesmodtagere

Figur 14.	Udviklingen i unge ydelsesmodtagere (18-29 år) i jobcenternetværk 3, nov 08 - nov 09	10
Figur 15.	Udviklingen i unge (18-29 år) - opgjort på forsørgelseskategori i jobcenternetværk 3, nov 08 - nov 09	10
Figur 16.	Antal unge ydelsesmodtagere (18-29 år) i pct. af den 18-29-årige befolkning i jobcenternetværk 3, nov 09	11

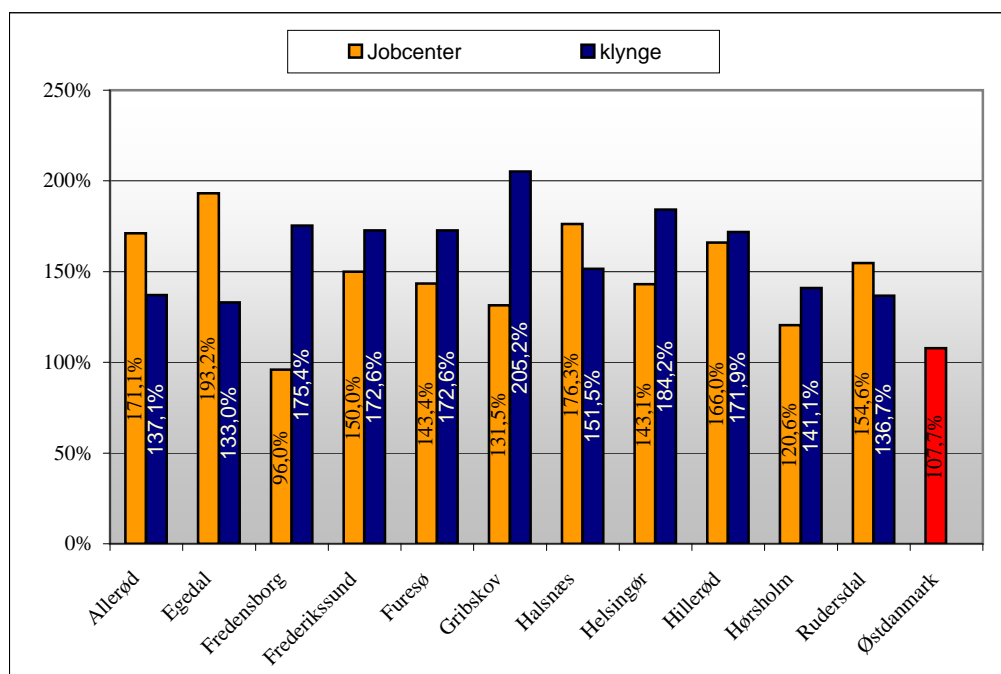
Klyngeoversigt

12

Figur 1. Udviklingen i ledigheden i jobcenternetværk 3, nov 08 - nov 09

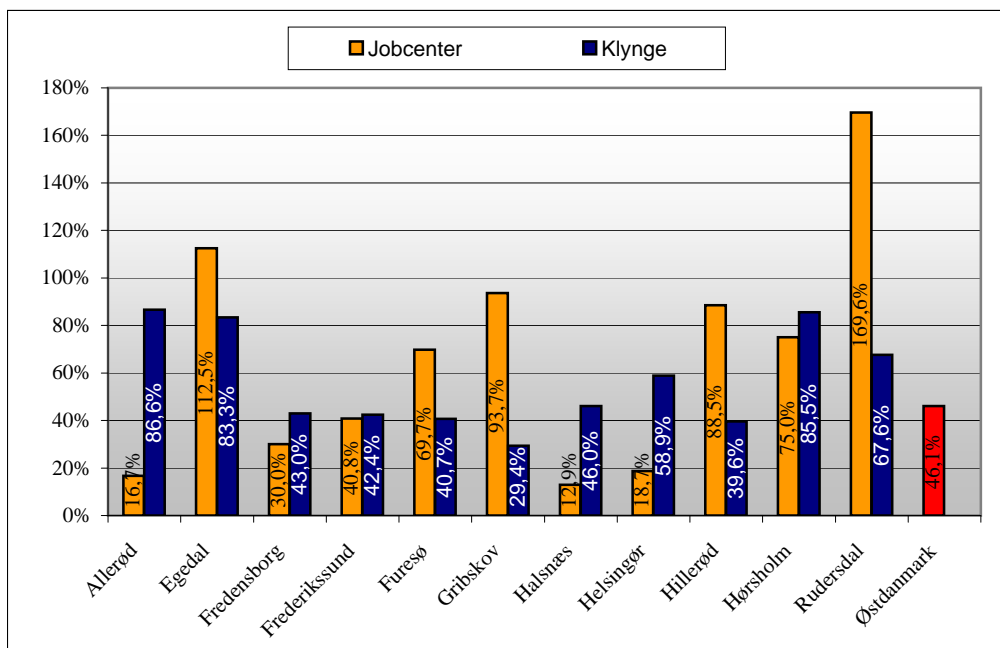


Figur 2. Udviklingen i antal dagpengemodtagere i jobcenternetværk 3, nov 08 - nov 09

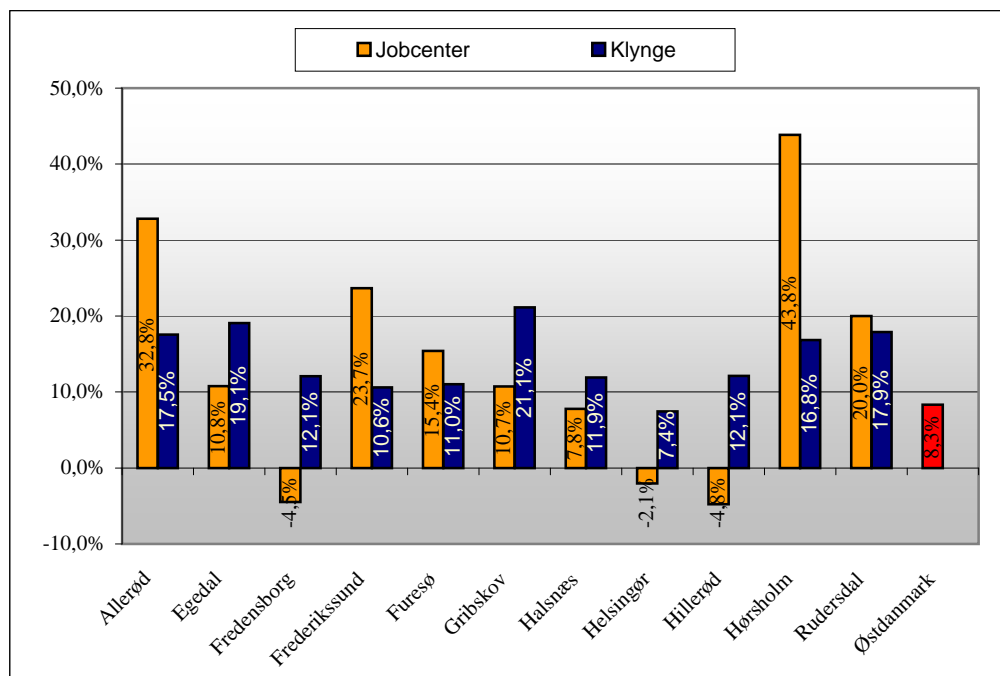


Note: De blå søjler i figurerne angiver gennemsnittet for kommuner med sammenlignelige rammevilkår. Som sammenlignelige kommuner anvendes "landsklyngen" fra Jobindsats.dk, og "klyngen" er derfor forskellig fra jobcenter til jobcenter.

Figur 3. Udviklingen i antal arbejdsmarkedsparete kontant- og starthjælpsmodtagere i jobcenternetværk 3, nov 08 - nov 09

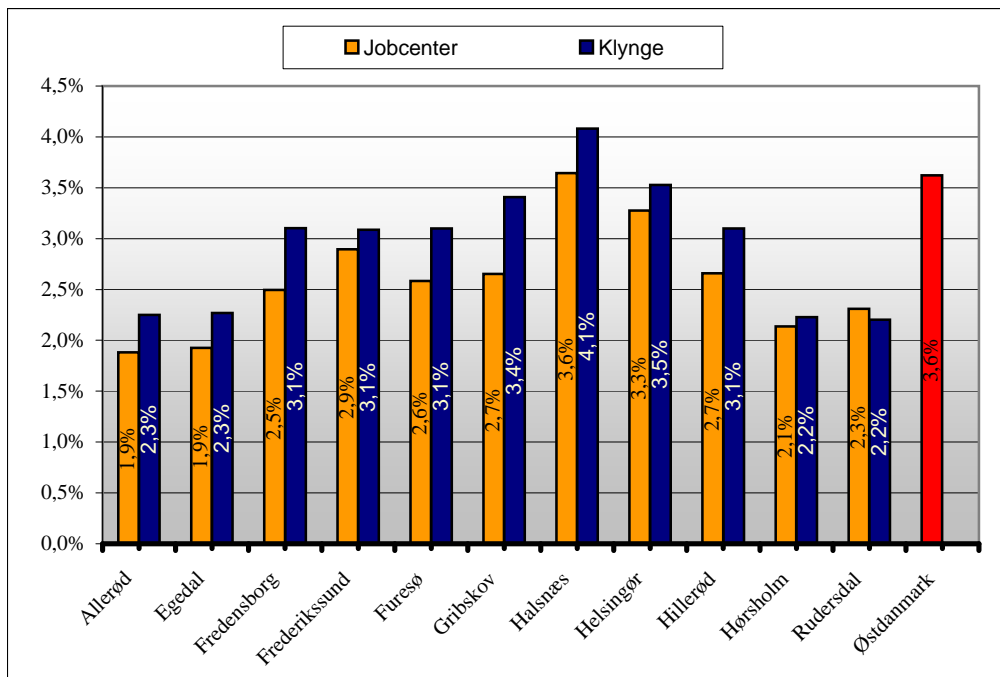


Figur 4. Udviklingen i antal ikke-arbejdsmarkedsparete kontant- og starthjælpsmodtagere* i jobcenternetværk 3, nov 08 - nov 09

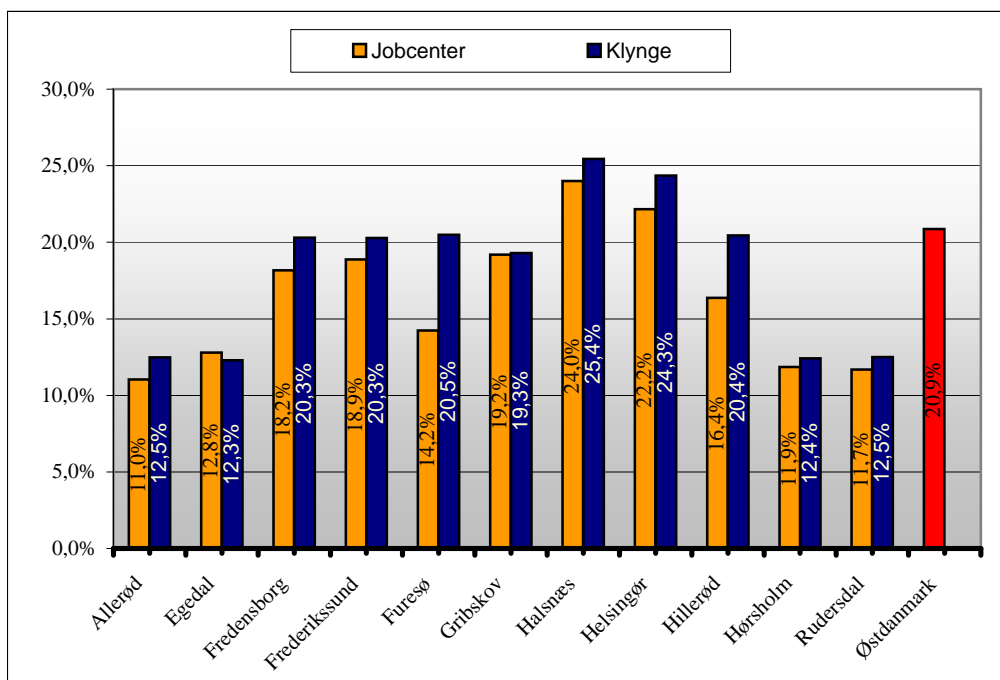


*Der er i figur 4 målt på bruttgruppen - dvs. inkl. aktiverede

Figur 5. Ledighedsprocenten fordelt på jobcentre i jobcenternetværk 3, nov 09

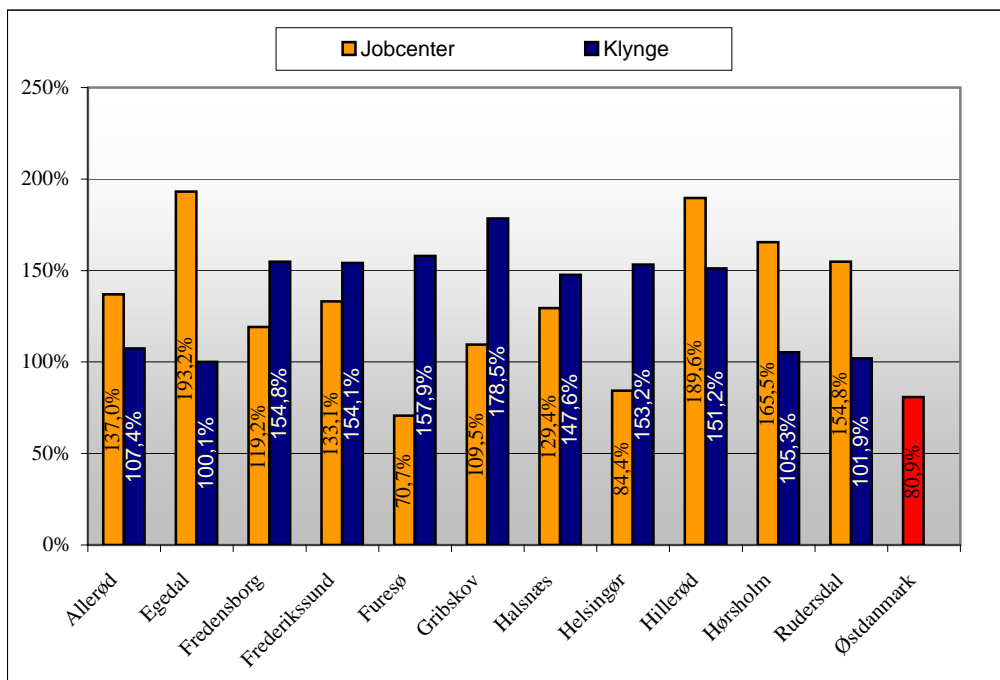


Figur 6. Andel af arbejdsstyrken på offentlig forsørgelse* i jobcenternetværk 3, dec 09

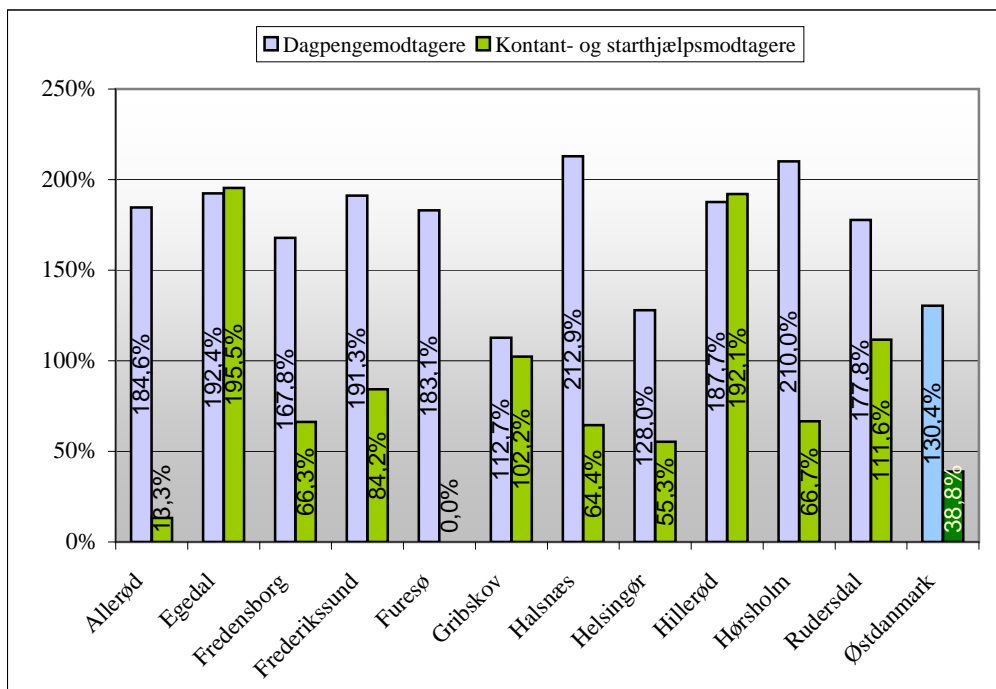


*Kontant- og Starthjælp, A-dagpenge, Sygedagpenge, Revalidering, Introduktionsydelse, Ledighedsydelse, Førtidspension og Flexjob. De forskellige ydelseskategorier er opgjort efter nyest tilgængelige data på jobsindsats.dk

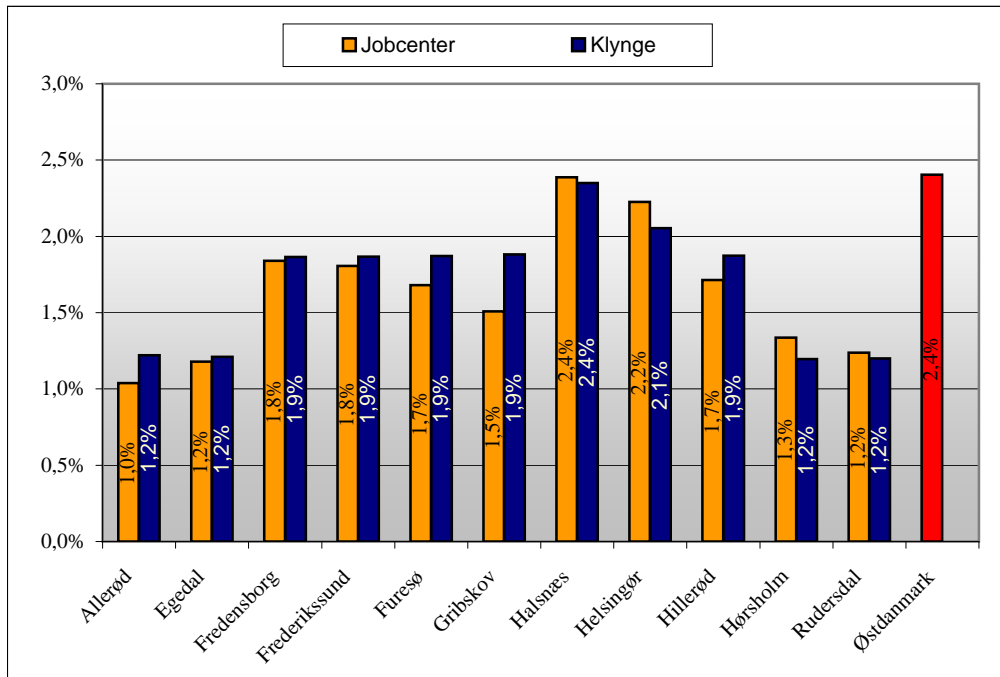
Figur 7. Udviklingen i arbejdskraftreserven i jobcenternetværk 3, nov 08 - nov 09



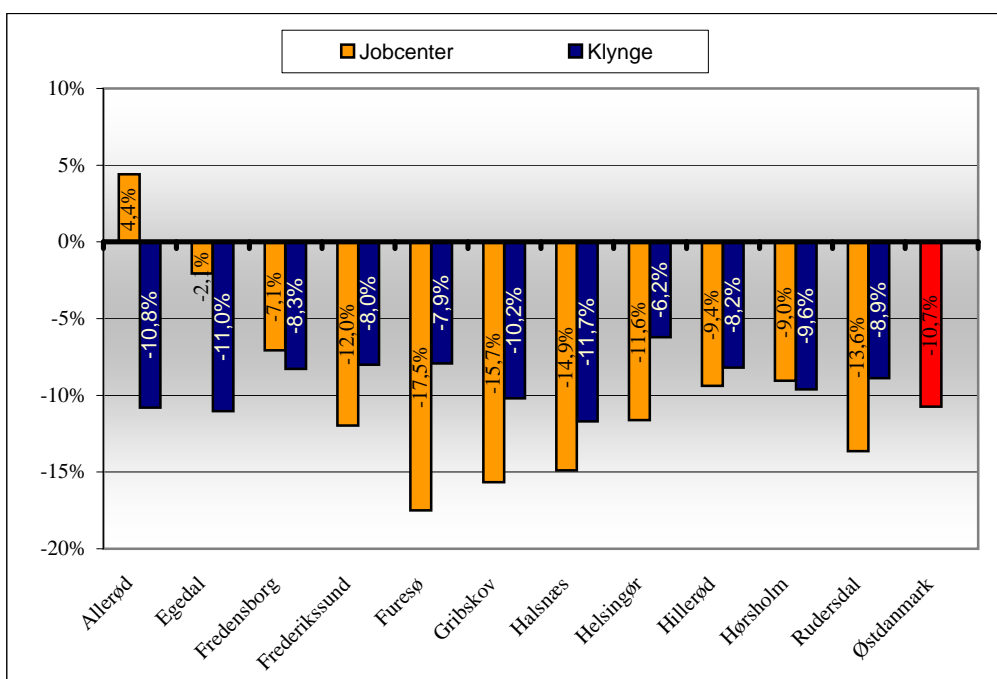
Figur 8. Udviklingen i arbejdskraftreserven - opgjort på forsørgelseskategori i jobcenternetværk 3, nov 08 - nov 09



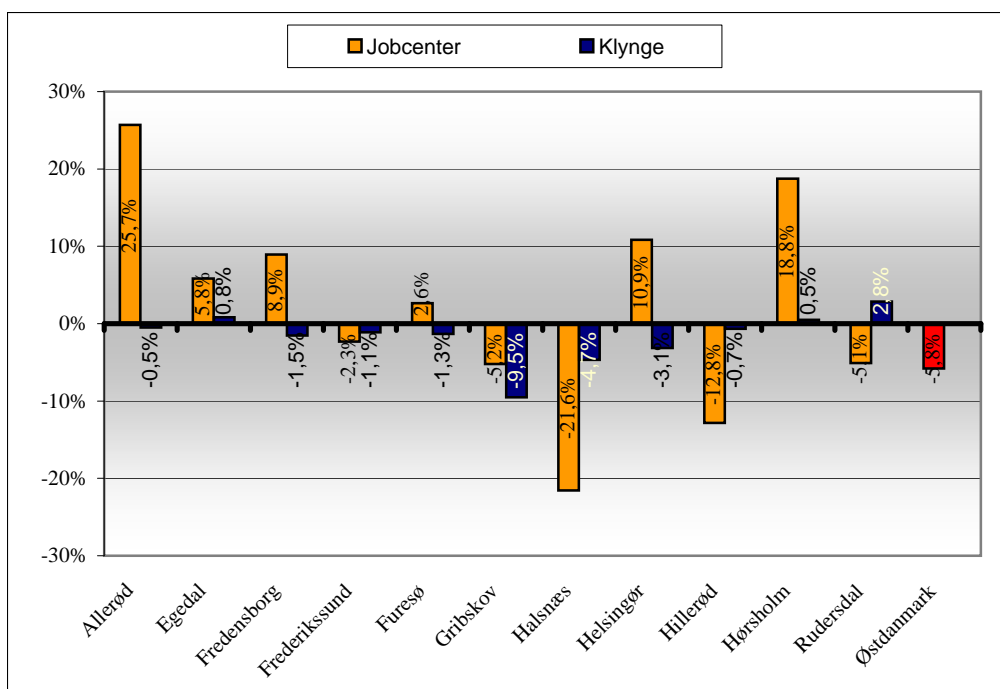
Figur 9. Arbejdskraftreservens andel af arbejdsstyrken i jobcenternetværk 3, nov 09



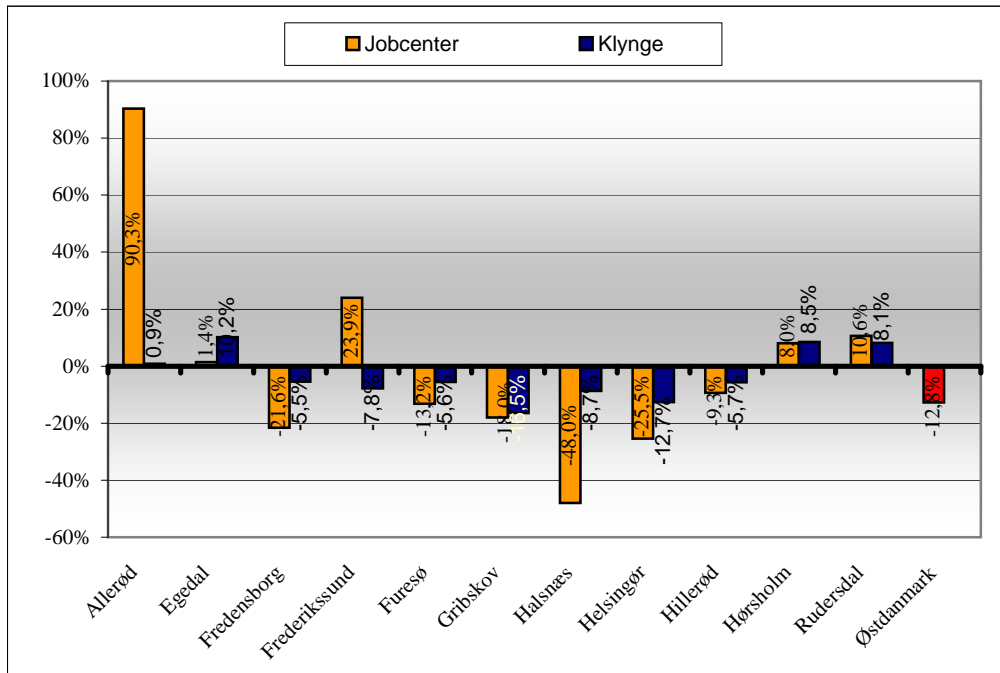
Figur 10. Udviklingen i sygefraværsforløb i alt i jobcenternetværk 3, okt 08 - okt 09



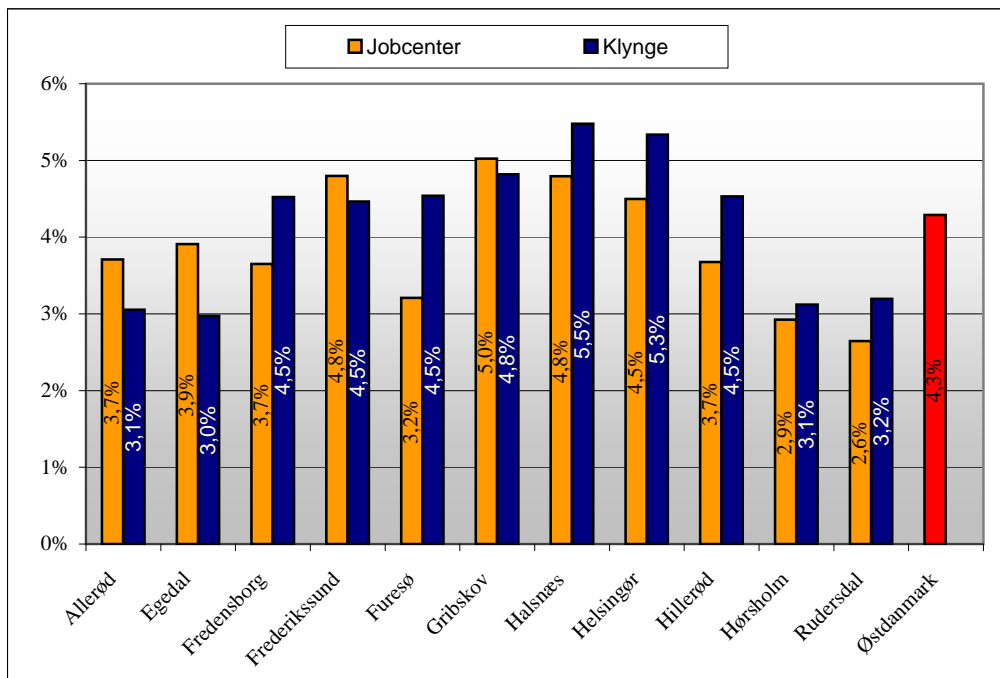
Figur 11. Udviklingen i sygefraværsforløb over 26 uger i jobcenternetværk 3, okt 08 - okt 09



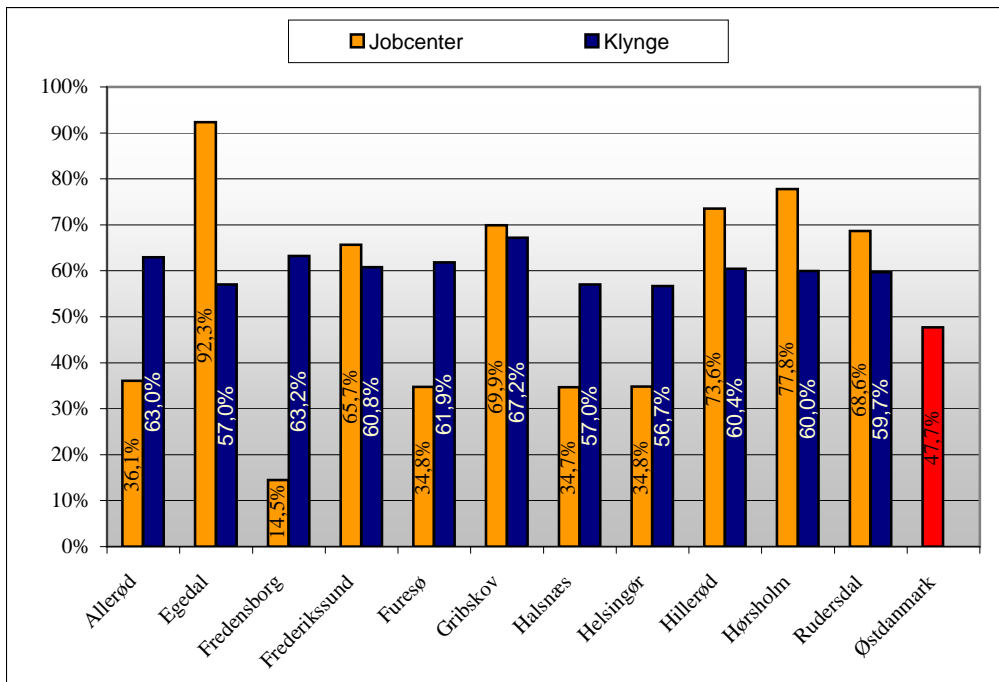
Figur 12. Udviklingen i sygedagpengeforløb over 52 uger i jobcenternetværk 3, okt 08 - okt 09



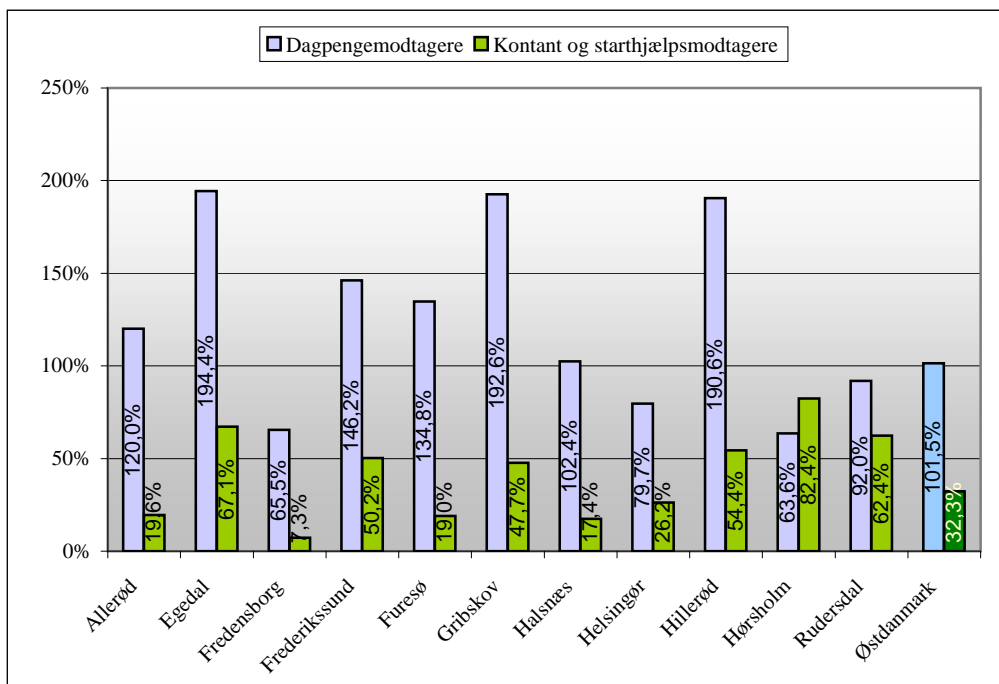
Figur 13. Sygefraværsforløbenes andel af arbejdsstyrken i jobcenternetværk 3, okt 09



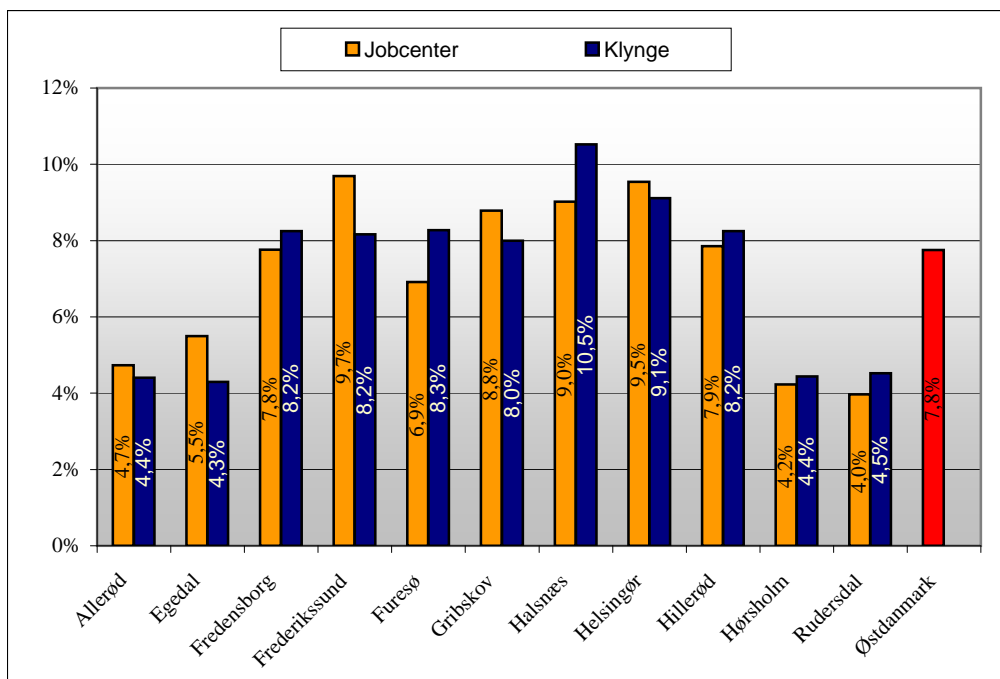
Figur 14. Udviklingen i unge ydelsesmodtagere (18-29 år) i jobcenternetværk 3, nov 08 - nov 09



Figur 15. Udviklingen i unge (18-29 år) - opgjort på forsørgelseskategori i jobcenternetværk 3, nov 08 - nov 09



Figur 16. Antal unge ydelsesmodtagere (18-29 år) i pct. af den 18-29-årige befolkning i jobcenternetværk 3, nov 09



Klyngeoversigt

Klynge 1	Klynge 2	Klynge 3	Klynge 4
Albertslund Brøndby Fredericia København Odense Aalborg Århus/Samsø	Frederiksberg Høje-Tåstrup Ringsted Vallensbæk/Ishøj Vejle Aabenraa	Allerød Egedal Gentofte Hørsholm Lejre Lyngby-Taarbæk Rudersdal Solrød	Ballerup Fredensborg Frederikssund Furesø Gladsaxe Glostrup Greve Herning Hillerød Holbæk Holstebro Kolding Roskilde Sorø Viborg
Klynge 5	Klynge 6	Klynge 7	Klynge 8
Favrskov Gribskov Hedensted Odder Ringkøbing-Skjern Skanderborg Stevns Tårnby/Dragør	Faxe Køge Lemvig Næstved Thisted Varde Vejen	Helsingør Esbjerg/Fanø Herlev Horsens Hvidovre Rødovre	Bornholm Frederikshavn/Læsø Guldborgsund Haderslev Kalundborg Lolland Norddjurs Nyborg Randers Slagelse Sv.borg/Langel./Ærø Vordingborg
Klynge 9		Klynge 10	
Halsnæs Assens Billund Brønderslev Faaborg-Midtfyn Jammerbugt Kerteminde Middelfart Morsø Nordfyns Tønder Vesthimmerland		Odsherred Hjørring Ikast-Brande Mariagerfjord Rebild Silkeborg Skive Struer Syddjurs Sønderborg	