



Beskæftigelsesregion

Hovedstaden & Sjælland

# Status for ministermål

## Jobcenternetværk 2

**Albertslund**  
**Ballerup**  
**Brøndby**  
**Glostrup**  
**Hvidovre**  
**Høje-Taastrup**  
**Rødovre**  
**Vallensbæk**



Januar 2010

**Beskæftigelsesregion Hovedstaden & Sjælland**

Universitetsvej 2, 4000 Roskilde

Tlf. 7222 3400 - Email: [brhs@ams.dk](mailto:brhs@ams.dk) - [www.brhovedstadensjaelland.dk](http://www.brhovedstadensjaelland.dk)

## Indholdsfortegnelse

### Ledigheden / personer på offentlig forsørgelse

Figur 1.	Udviklingen i ledigheden i jobcenternetværk 2, nov 08 - nov 09	3
Figur 2.	Udviklingen i antal dagpengemodtagere i jobcenternetværk 2, nov 08 - nov 09	3
Figur 3.	Udviklingen i antal arbejdsmarkedssparate kontant- og starthjælpsmodtagere i jobcenternetværk 2, nov 08 - nov 09	4
Figur 4.	Udviklingen i antal ikke-arbejdsmarkedssparate kontant- og starthjælpsmodtagere i jobcenternetværk 2, nov 08 - nov 09	4
Figur 5.	Ledighedsprocenten fordelt på jobcentre i jobcenternetværk 2, nov 09	5
Figur 6.	Andel af arbejdsstyrken på offentlig forsørgelse i jobcenternetværk 2, nov 09	5

### Arbejdskraftreserven

Figur 7.	Udviklingen i arbejdskraftreserven i jobcenternetværk 2, nov 08 - nov 09	6
Figur 8.	Udviklingen i arbejdskraftreserven - opgjort på forsørgelseskategori i jobcenternetværk 2, nov 08 - nov 09	6
Figur 9.	Arbejdskraftreservens andel af arbejdsstyrken i jobcenternetværk 2, nov 09	7

### Sygefravær

Figur 10.	Udviklingen i sygefraværsforløb i alt i jobcenternetværk 2, okt 08 - okt 09	8
Figur 11.	Udviklingen i sygefraværsforløb over 26 uger i jobcenternetværk 2, okt 08 - okt 09	8
Figur 12.	Udviklingen i sygedagpengeforløb over 52 uger i jobcenternetværk 2, okt 08 - okt 09	9
Figur 13.	Sygefraværsforløbenes andel af arbejdsstyrken i jobcenternetværk 2, okt 09	9

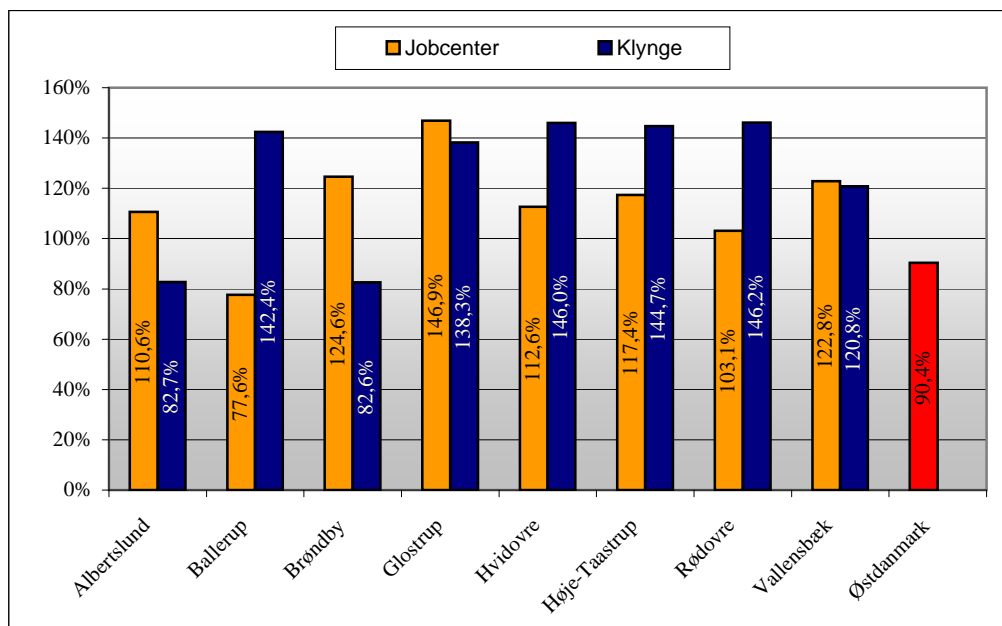
### Unge ydelsesmodtagere

Figur 14.	Udviklingen i unge ydelsesmodtagere (18-29 år) i jobcenternetværk 2, nov 08 - nov 09	10
Figur 15.	Udviklingen i unge (18-29 år) - opgjort på forsørgelseskategori i jobcenternetværk 2, nov 08 - nov 09	10
Figur 16.	Antal unge ydelsesmodtagere (18-29 år) i pct. af den 18-29-årige befolkning i jobcenternetværk 2, nov 09	11

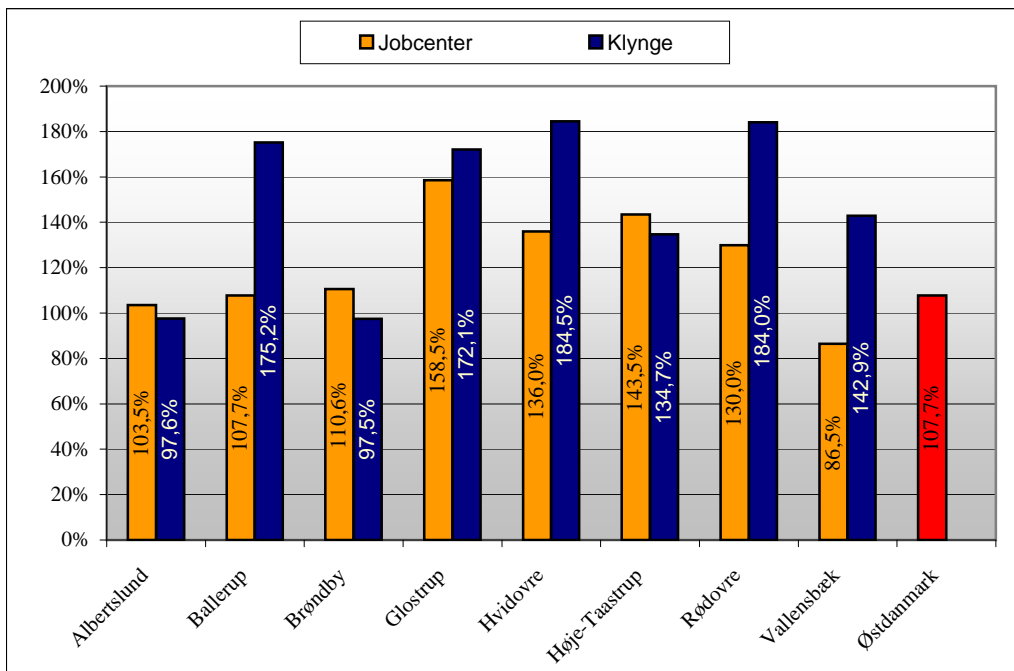
### Klyngeoversigt

12

**Figur 1. Udviklingen i ledigheden i jobcenternetværk 2, nov 08 - nov 09**

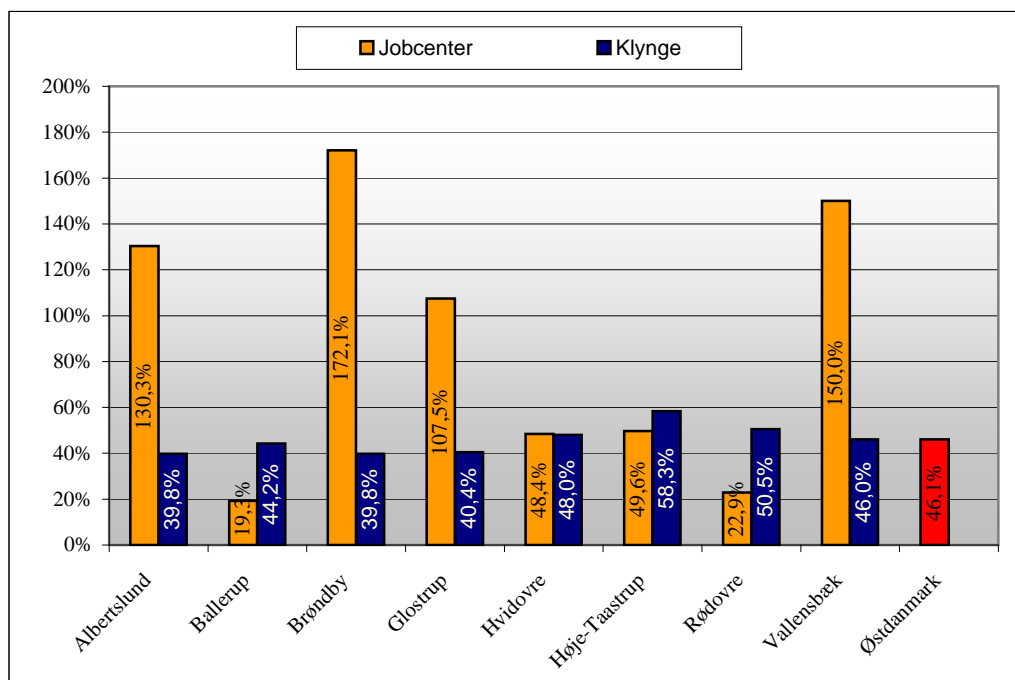


**Figur 2. Udviklingen i antal dagpengemodtagere i jobcenternetværk 2, nov 08 - nov 09**

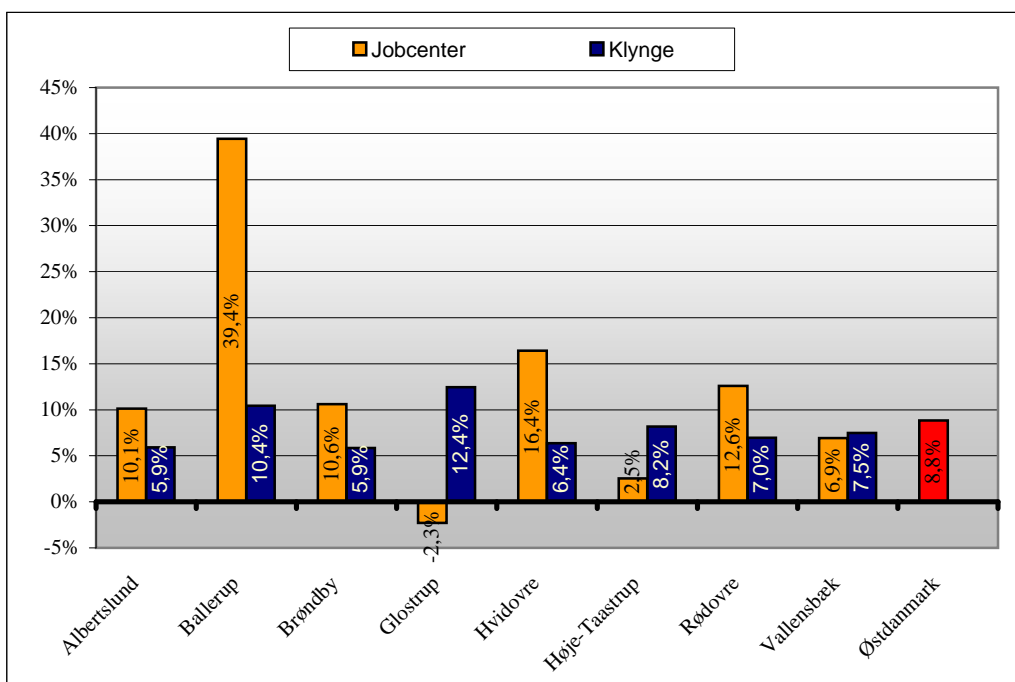


Note: De blå søjler i figurerne angiver gennemsnittet for kommuner med sammenlignelige rammevilkår. Som sammenlignelige kommuner anvendes "landsklyngen" fra Jobindsats.dk, og "klyngen" er derfor forskellig fra jobcenter til jobcenter.

**Figur 3. Udviklingen i antal arbejdsmarkedsparate kontant- og starthjælpsmodtagere i jobcenternetværk 2, nov 08 - nov 09**

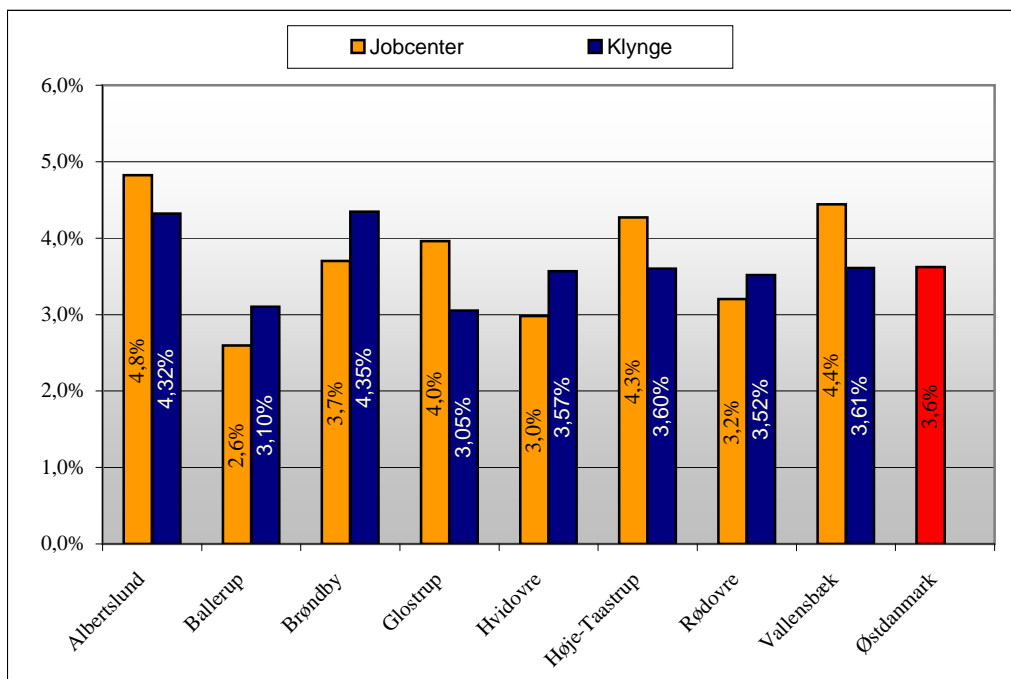


**Figur 4. Udviklingen i antal ikke-arbejdsmarkedsparate kontant- og starthjælpsmodtagere\* i jobcenternetværk 2, nov 08 - nov 09**

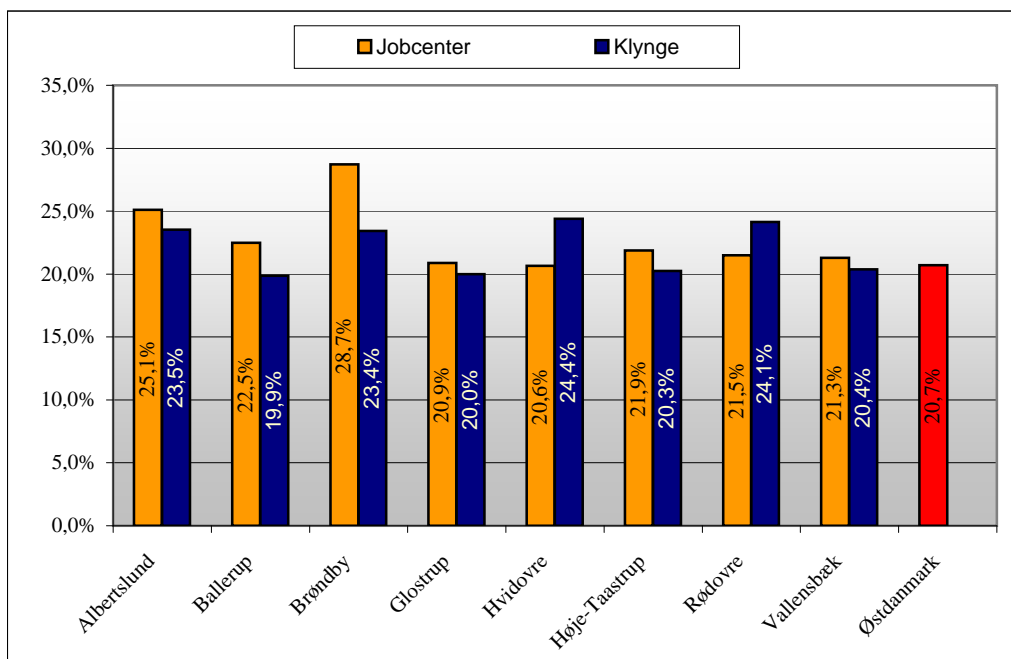


\*Der er i figur 4 målt på bruttgruppen - dvs. inkl. aktiverede

**Figur 5. Ledighedsprocenten fordelt på jobcentre i jobcenternetværk 2, nov 09**

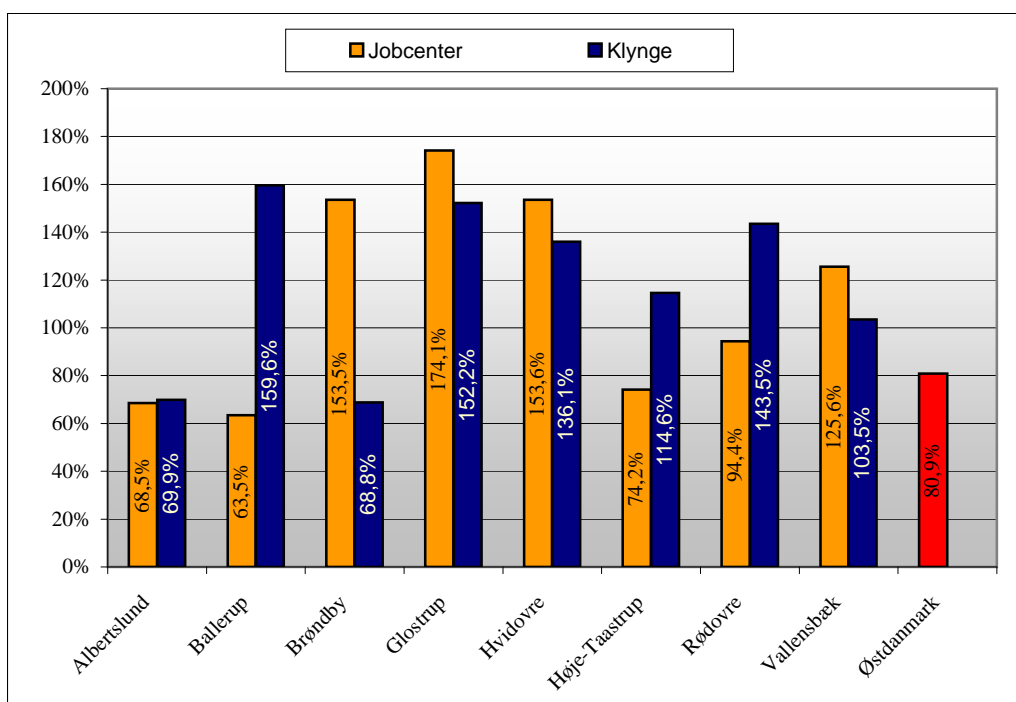


**Figur 6. Andel af arbejdsstyrken på offentlig forsørgelse\* i jobcenternetværk 2, nov 09**

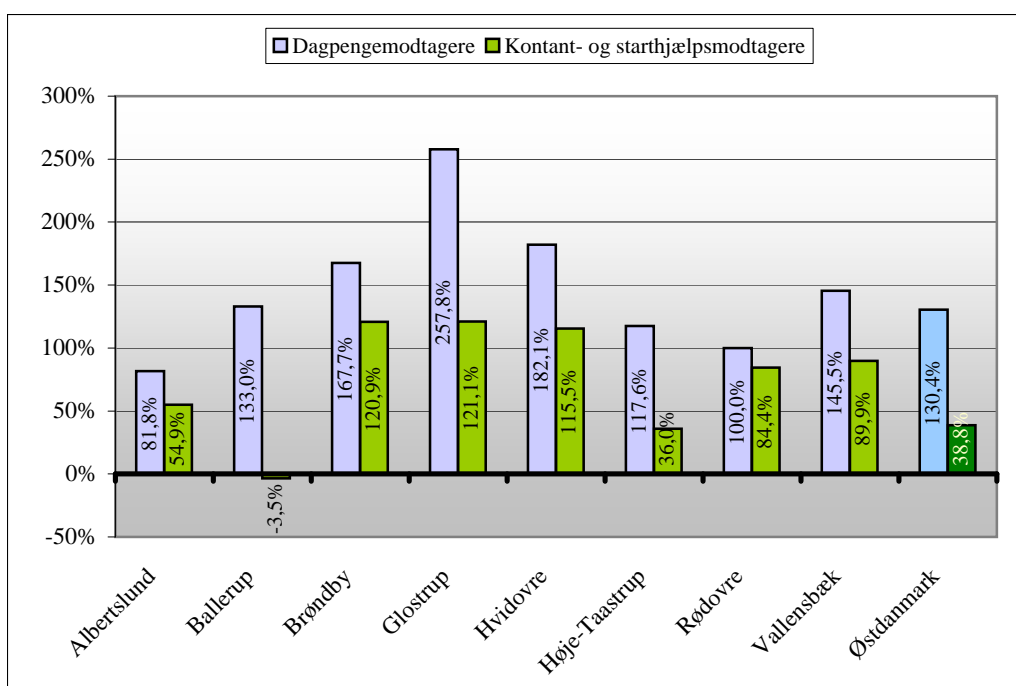


\*Kontant- og Starthjælp, A-dagpenge, Sygedagpenge, Revalidering, Introduktionsydelse, Ledighedsydelse, Førtidspension og Flexjob. De forskellige ydelseskategorier er opgjort efter nyest tilgængelige data på jobindsats.dk

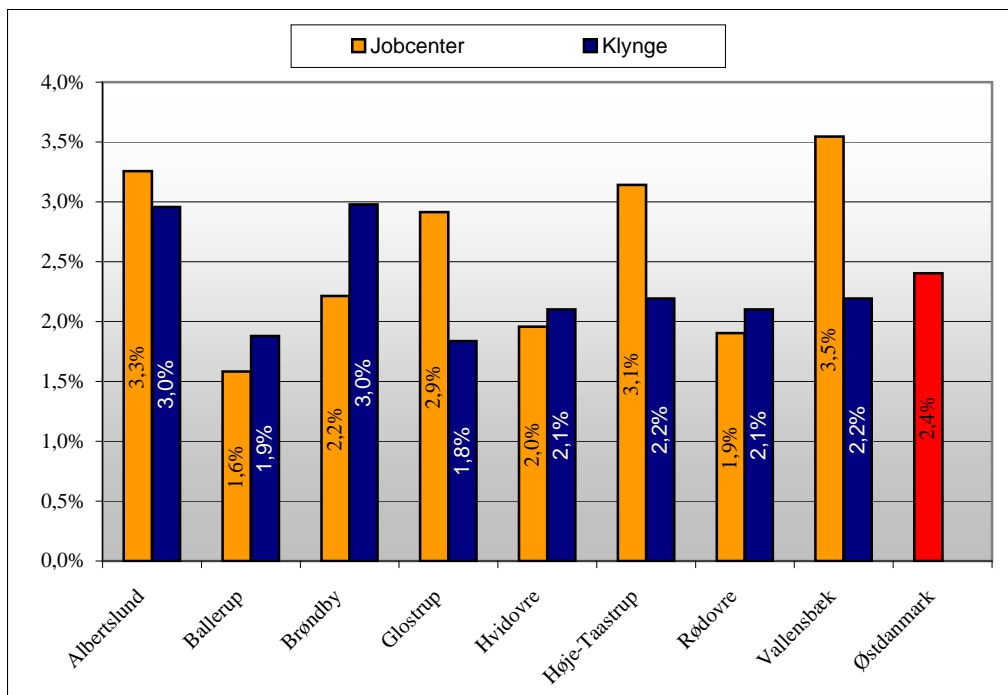
**Figur 7. Udviklingen i arbejdskraftreserven i jobcenternetværk 2, nov 08 - nov 09**



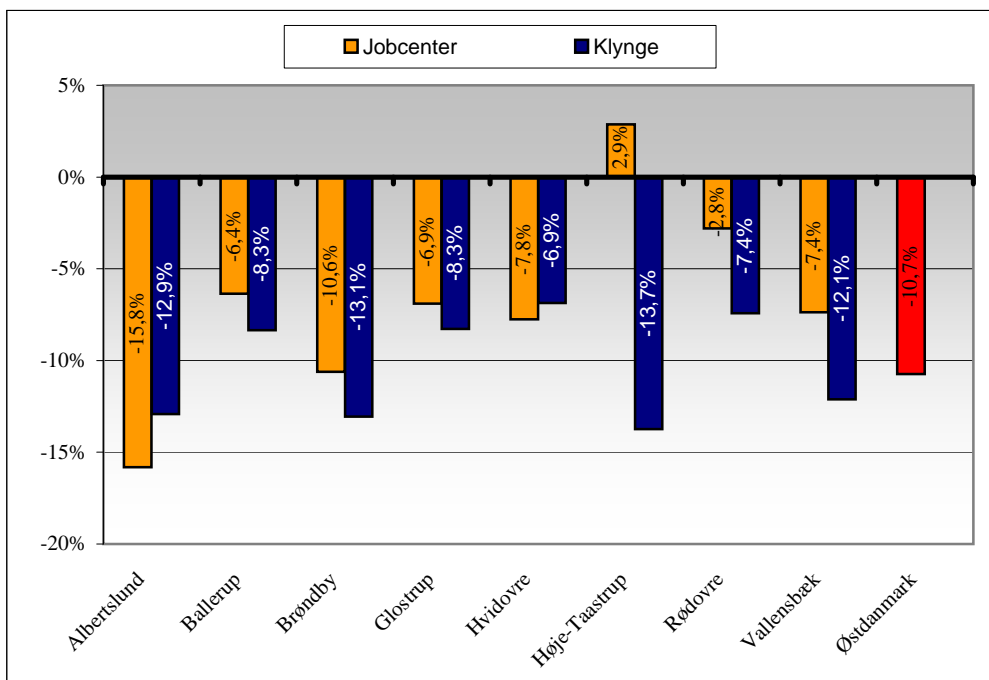
**Figur 8. Udviklingen i arbejdskraftreserven - opgjort på forsørgelseskategori i jobcenternetværk 2, nov 08 - nov 09**



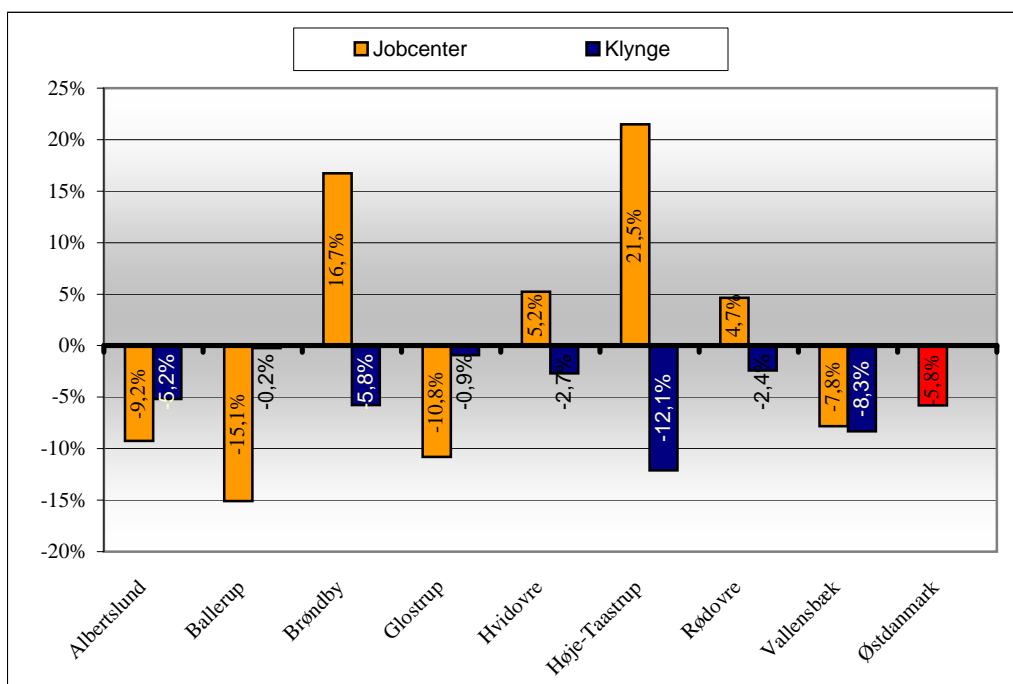
**Figur 9. Arbejdskraftreservens andel af arbejdsstyrken i jobcenternetværk 2, nov 09**



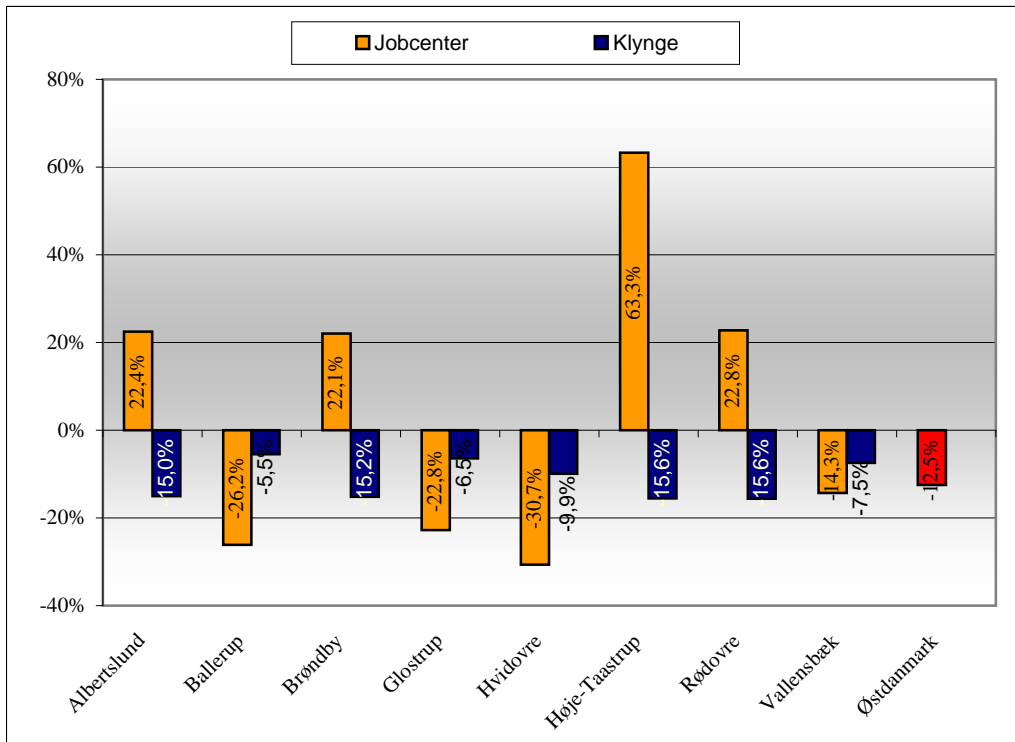
**Figur 10. Udviklingen i sygefraværsløb i alt i jobcenternetværk 2, okt 08 - okt 09**



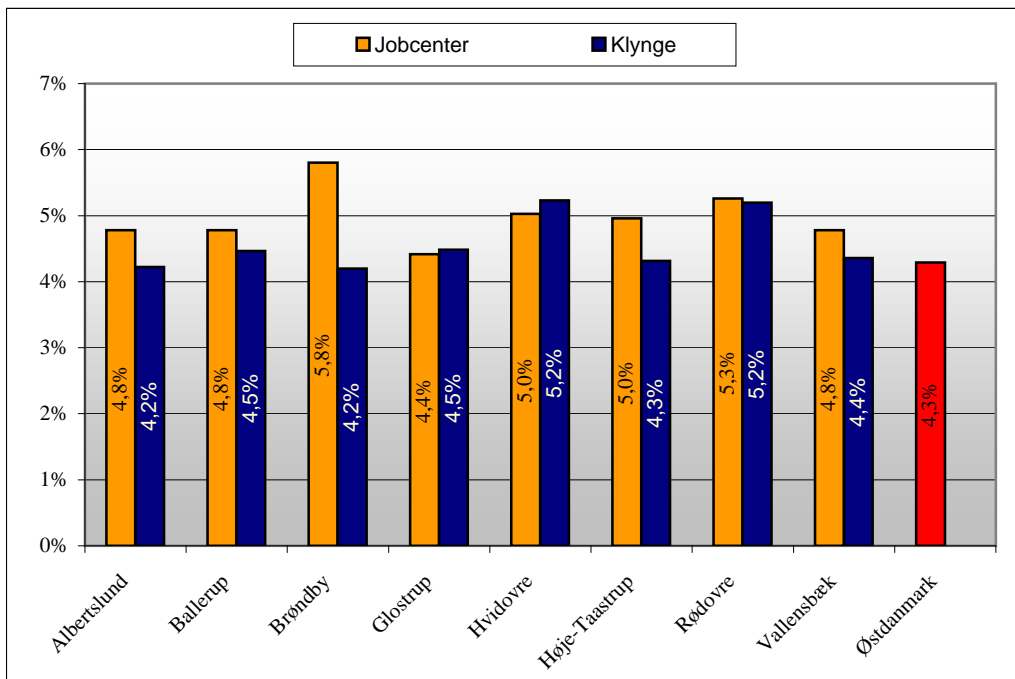
**Figur 11. Udviklingen i sygefraværsløb over 26 uger i jobcenternetværk 2, okt 08 - okt 09**



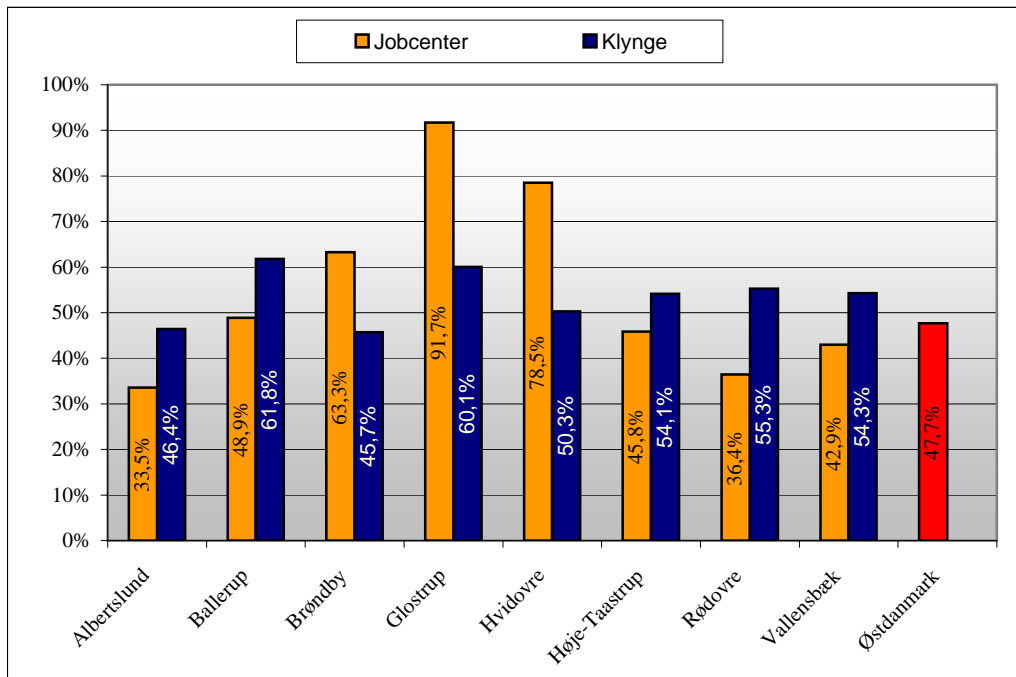
**Figur 12. Udviklingen i sygedagpengeforløb over 52 uger i jobcenternetværk 2, okt 08 - okt 09**



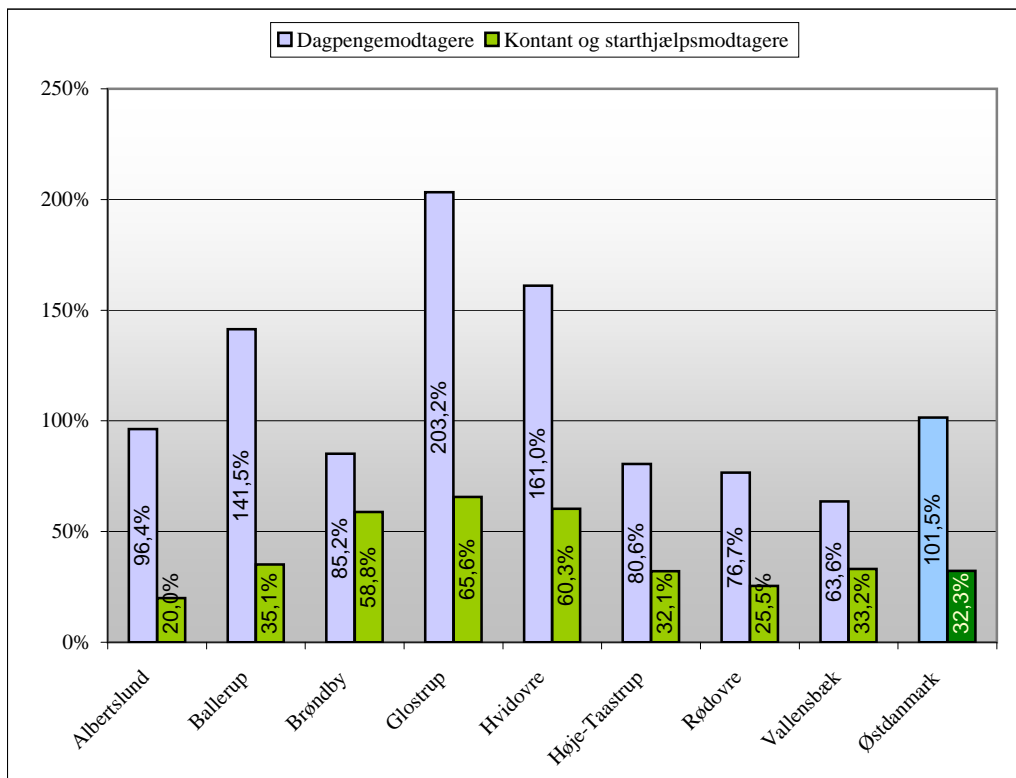
**Figur 13. Sygefraværtsforløbenes andel af arbejdsstyrken i jobcenternetværk 2, okt 09**



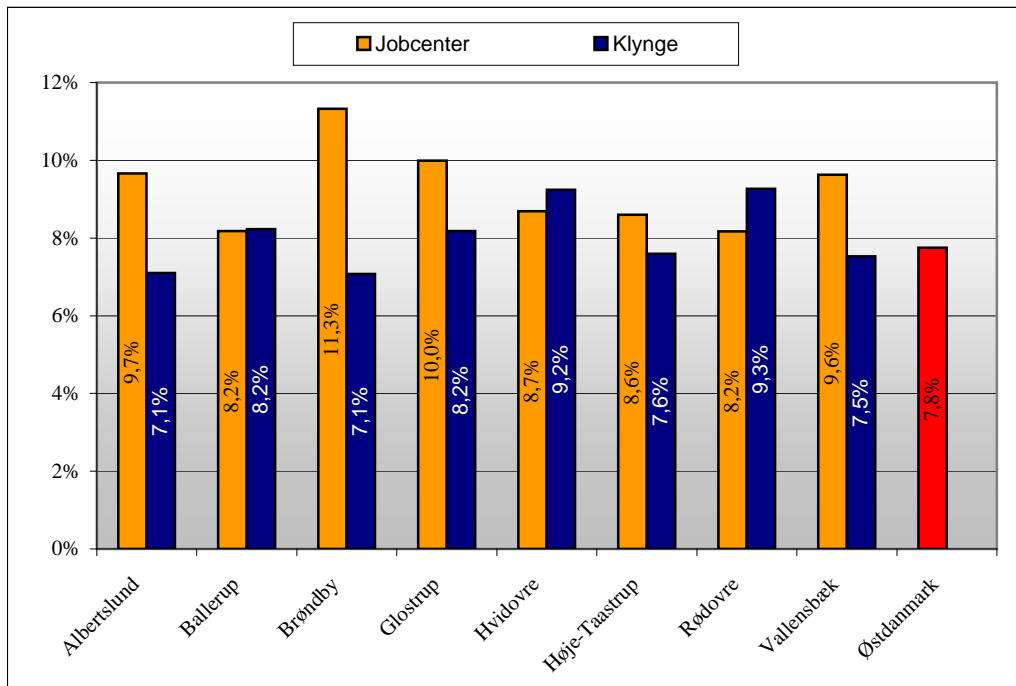
**Figur 14. Udviklingen i unge ydelsesmodtagere (18-29 år) i jobcenternetværk 2, nov 08 - nov 09**



**Figur 15. Udviklingen i unge (18-29 år) - opgjort på forsørgelseskategori i jobcenternetværk 2, nov 08 - nov 09**



**Figur 16. Antal unge ydelsesmodtagere (18-29 år) i pct. af den 18-29-årige befolkning i jobcenternetværk 2, nov 09**



## Klyngeoversigt

Klynge 1	Klynge 2	Klynge 3	Klynge 4
<b>Albertslund</b> <b>Brøndby</b> Fredericia <b>København</b> Odense Aalborg Århus/Samsø	<b>Frederiksberg</b> <b>Høje-Tåstrup</b> <b>Ringsted</b> <b>Vallensbæk/Ishøj</b> Vejle Aabenraa	<b>Allerød</b> <b>Egedal</b> <b>Gentofte</b> <b>Hørsholm</b> <b>Lejre</b> <b>Lyngby-Taarbæk</b> <b>Rudersdal</b> <b>Solrød</b>	<b>Ballerup</b> <b>Fredensborg</b> <b>Frederikssund</b> <b>Furesø</b> <b>Gladsaxe</b> <b>Glostrup</b> <b>Greve</b> Herning <b>Hillerød</b> <b>Holbæk</b> Holstebro Kolding <b>Roskilde</b> <b>Sorø</b> Viborg
Klynge 5	Klynge 6	Klynge 7	Klynge 8
Favrskov <b>Gribskov</b> Hedensted Odder Ringkøbing-Skjern Skanderborg <b>Stevns</b> <b>Tårnby/Dragør</b>	<b>Faxe</b> <b>Køge</b> Lemvig <b>Næstved</b> Thisted Varde Vejen	<b>Helsingør</b> Esbjerg/Fanø <b>Herlev</b> Horsens <b>Hvidovre</b> <b>Rødovre</b>	<b>Bornholm</b> Frederikshavn/Læsø <b>Guldborgsund</b> Haderslev <b>Kalundborg</b> <b>Lolland</b> Norddjurs Nyborg Randers <b>Slagelse</b> Sv.borg/Langel./Ærø <b>Vordingborg</b>
Klynge 9		Klynge 10	
<b>Halsnæs</b> Assens Billund Brønderslev Faaborg-Midtfyn Jammerbugt Kerteminde Middelfart Morsø Nordfyns Tønder Vesthimmerland		<b>Odsherred</b> Hjørring Ikast-Brande Mariagerfjord Rebild Silkeborg Skive Struer Syddjurs Sønderborg	